



OESTERREICHISCHE NATIONALBANK

Stabilität und Sicherheit.

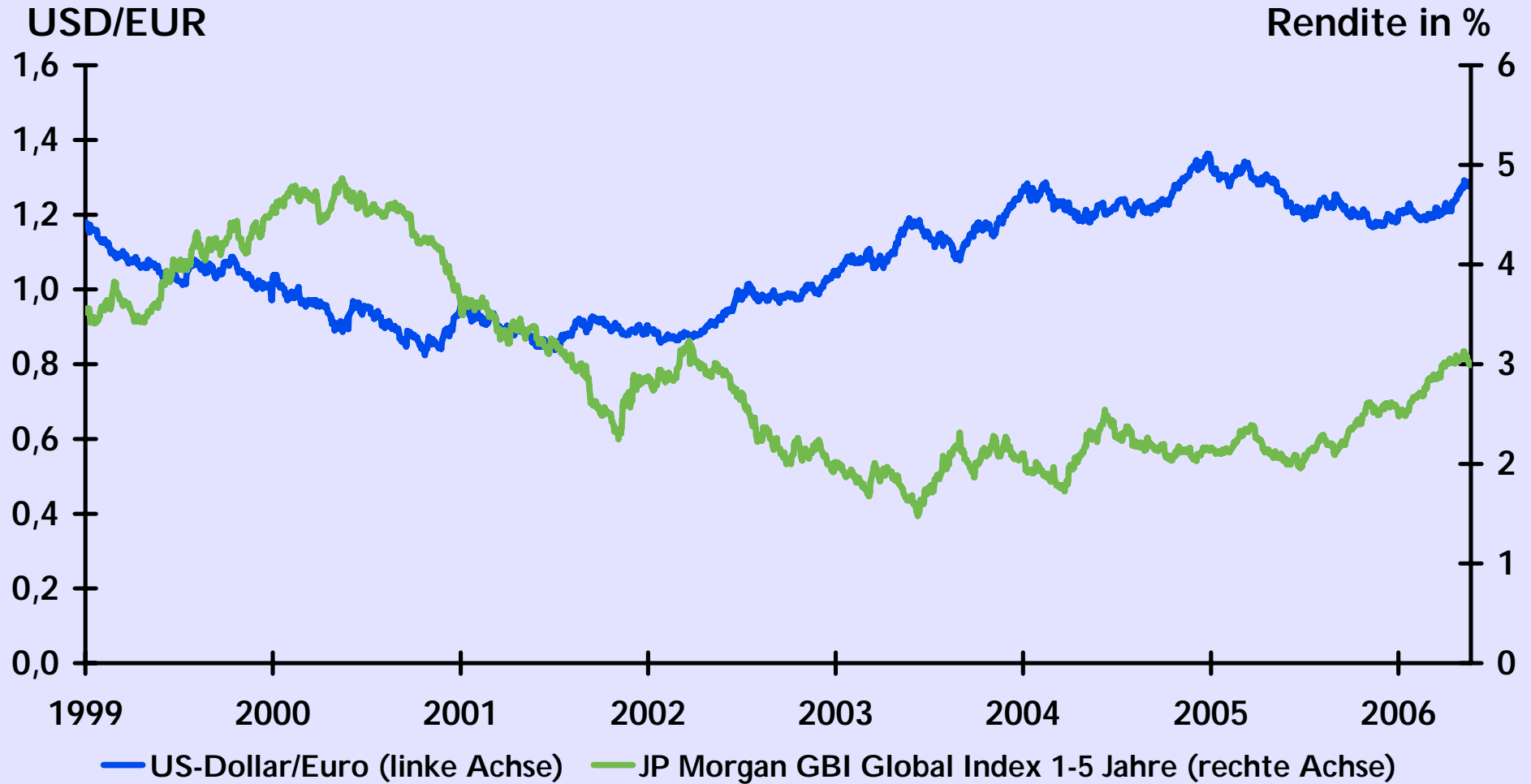


**Pressekonferenz anlässlich
der Generalversammlung
der
OESTERREICHISCHEN NATIONALBANK**

am 30. Mai 2006

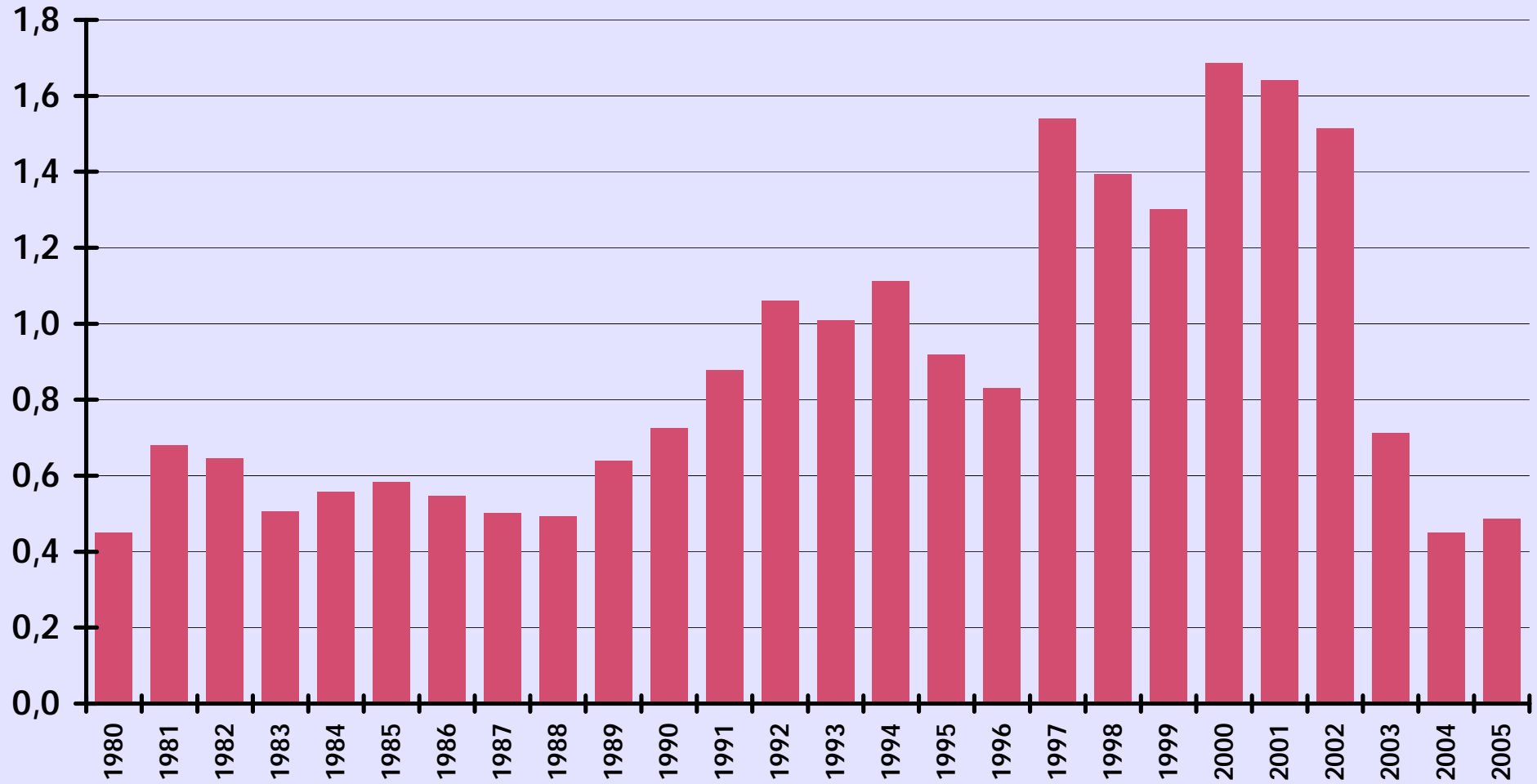
Redaktionsschluss: 26. Mai 2006

Zins- und Wechselkursentwicklung



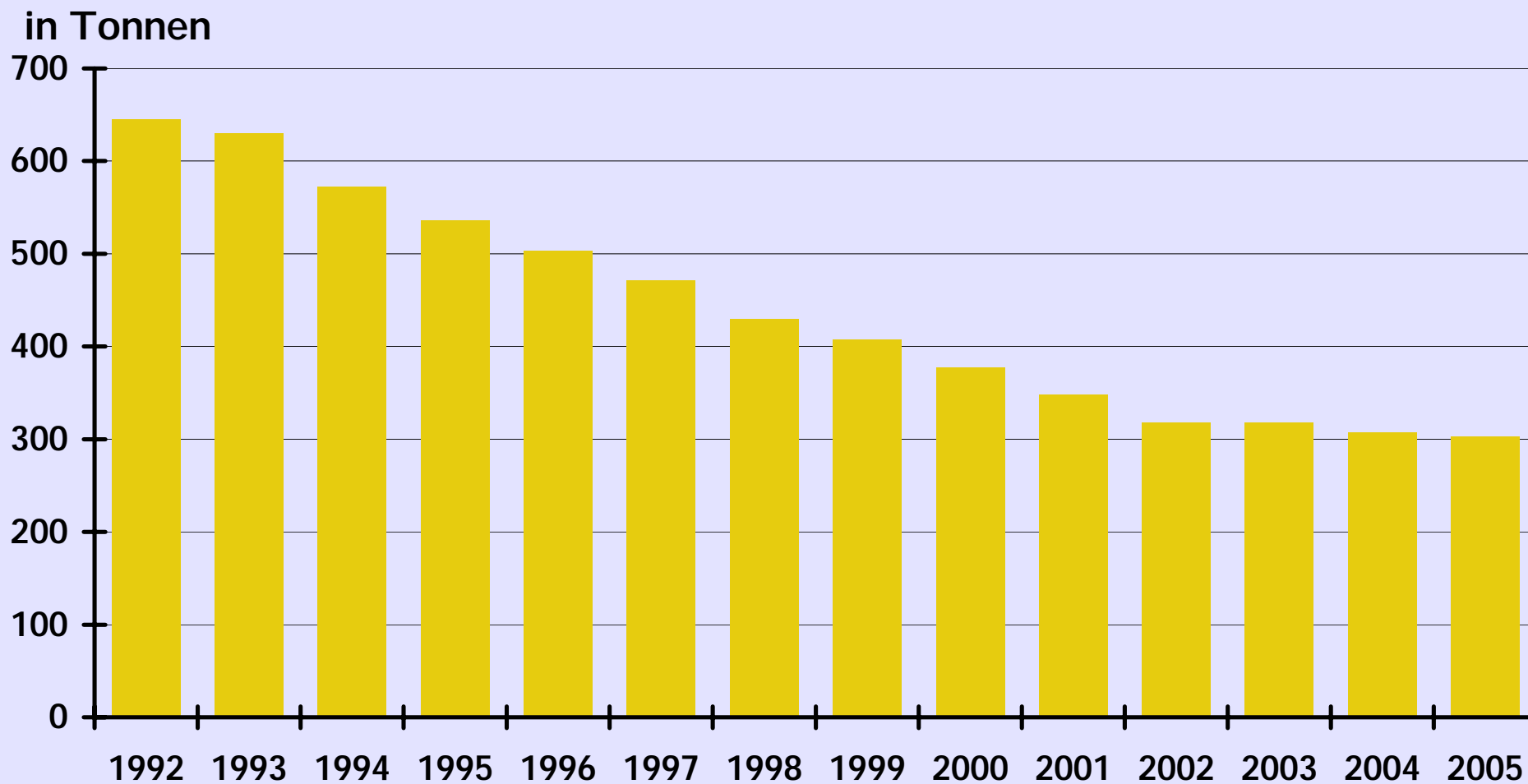
Quelle: EZB, Thomson Financial.

Geschäftliches Ergebnis in Mrd EUR



Quelle: OeNB.

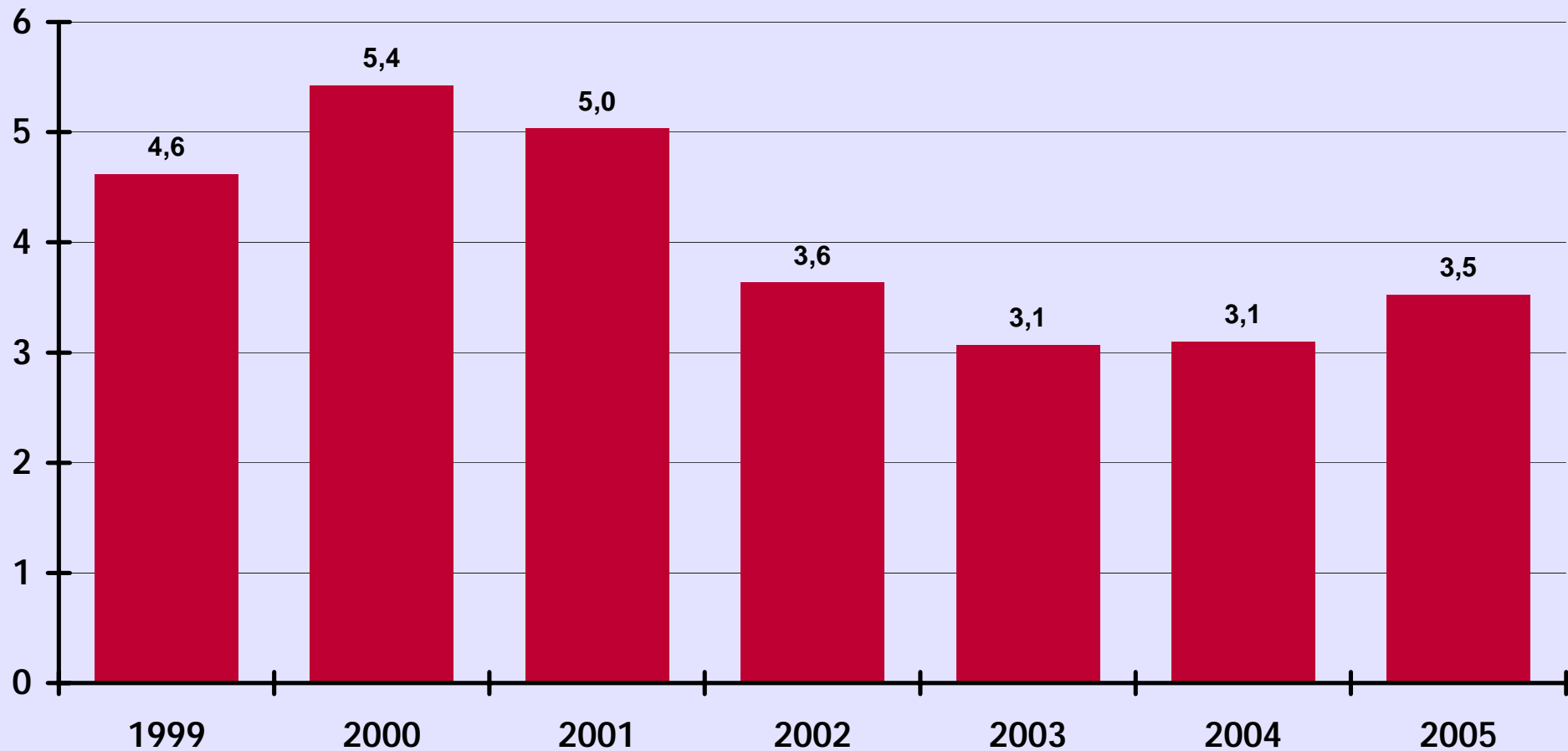
Goldbestand - Jahresendstand



Quelle: OeNB.

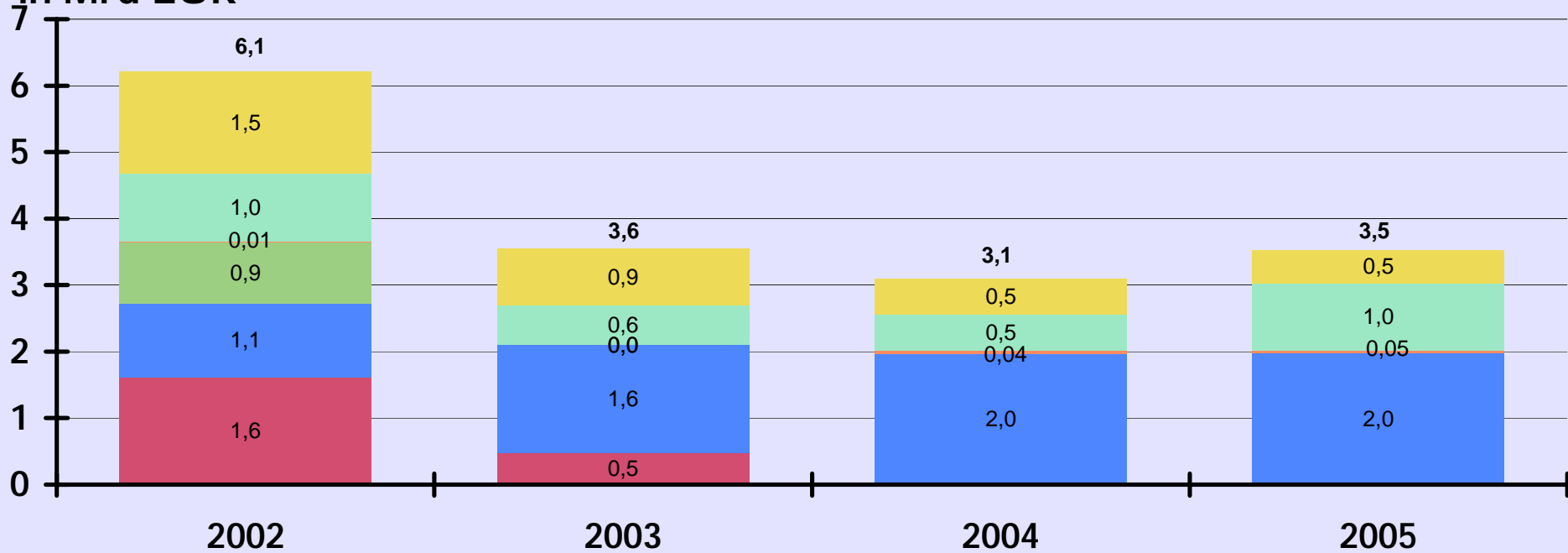
Finanzielles Risiko der OeNB

in Mrd EUR



Quelle: OeNB.

Zur Abdeckung des finanziellen Risikos verwendbare Rücklagen, Rückstellungen und Ausgleichsposten aus Neubewertung in Mrd EUR

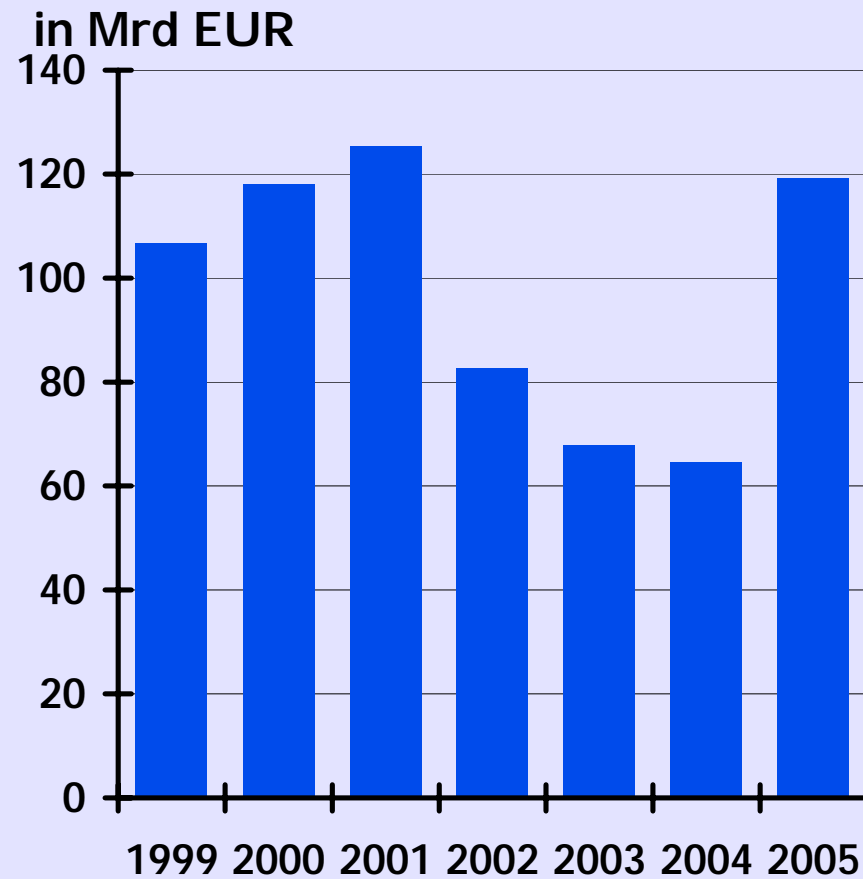


- Reserve aus valutarischen Kursdifferenzen
- Neubewertungskonten
- Rückstellung für allgemeine Währungsrisiken
- Freie Reserve
- Reserve für ungewisse Auslands- und Wertpapierrisiken
- Allgemeiner Reservefonds

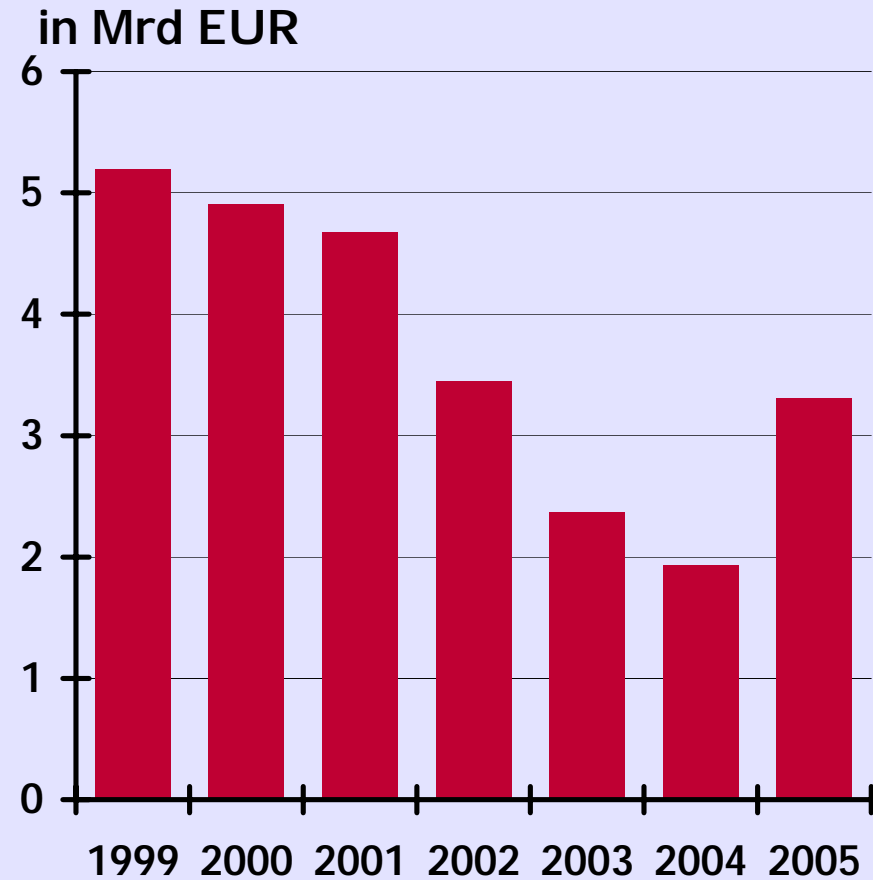
Quelle: OeNB.

Ausgleichsposten aus Neubewertung - Jahresendstand

Euroraum konsolidiert



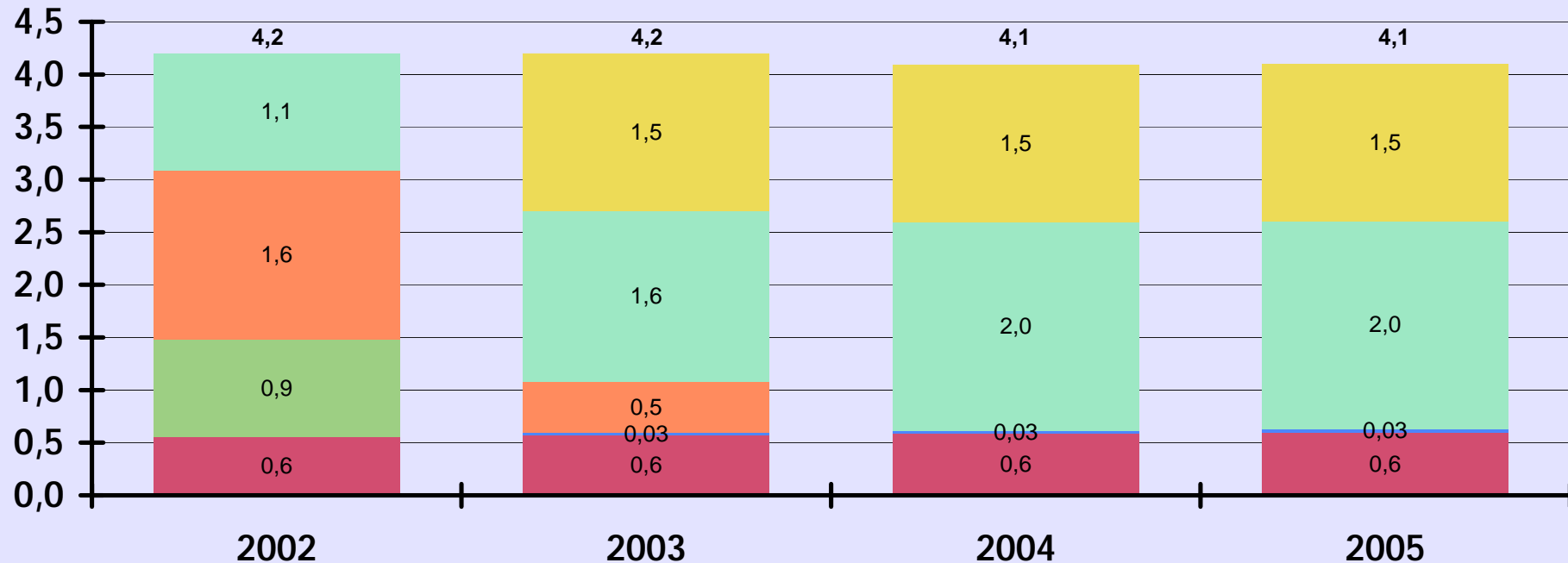
OeNB



Quelle: OeNB.

Rücklagen - Jahresendstand

in Mrd EUR



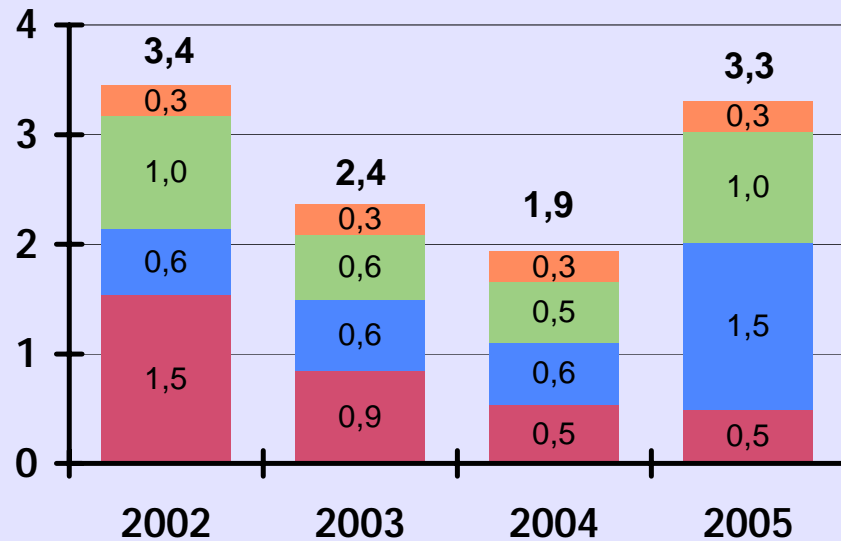
- Jubiläumsfonds zugunsten der FTE-Nationalstiftung
- Reserve für ungewisse Auslands- und Wertpapierrisiken
- Allgemeiner Reservefonds
- Freie Reserve
- Originärer Jubiläumsfonds zur Förderung der Forschungs- und Lehraufgaben der Wissenschaft
- Gebundenes ERP-Sondervermögen aus Zinsenüberschüssen

Quelle: OeNB.

Ausgleichsposten aus Neubewertung - Jahresendstand

(umfasst: Reserve aus valutarischen Kursdifferenzen, Neubewertungskonten und Initial Valuation. Zur Risikoabdeckung können nur die Reserve aus valutarischen Kursdifferenzen sowie Teile der Neubewertungskonten herangezogen werden.)

in Mrd EUR



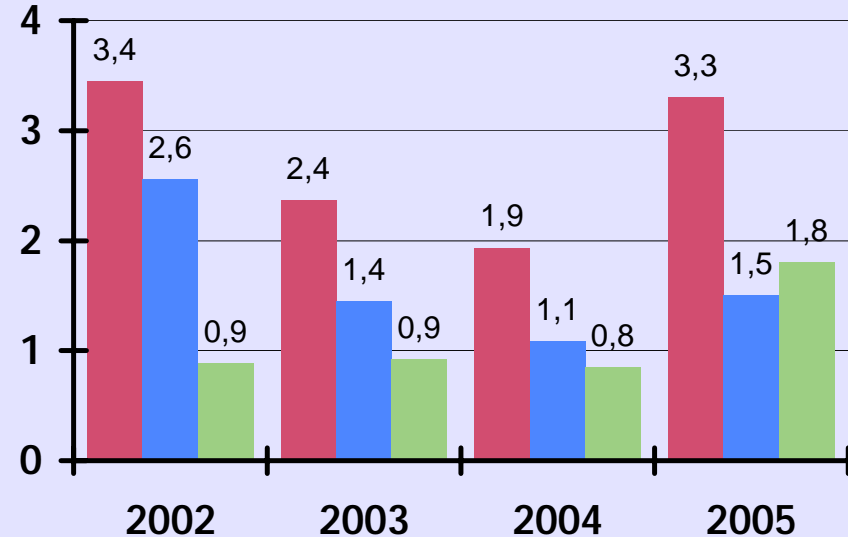
Initial Valuation

Neubewertungskonten, die zur Risikoabdeckung verwendbar sind

Neubewertungskonten, die aufgrund des Netting-Verbots nicht zur Risikoabdeckung verwendbar sind

Reserve aus valutarischen Kursdifferenzen

in Mrd EUR



Ausgleichsposten aus Neubewertung

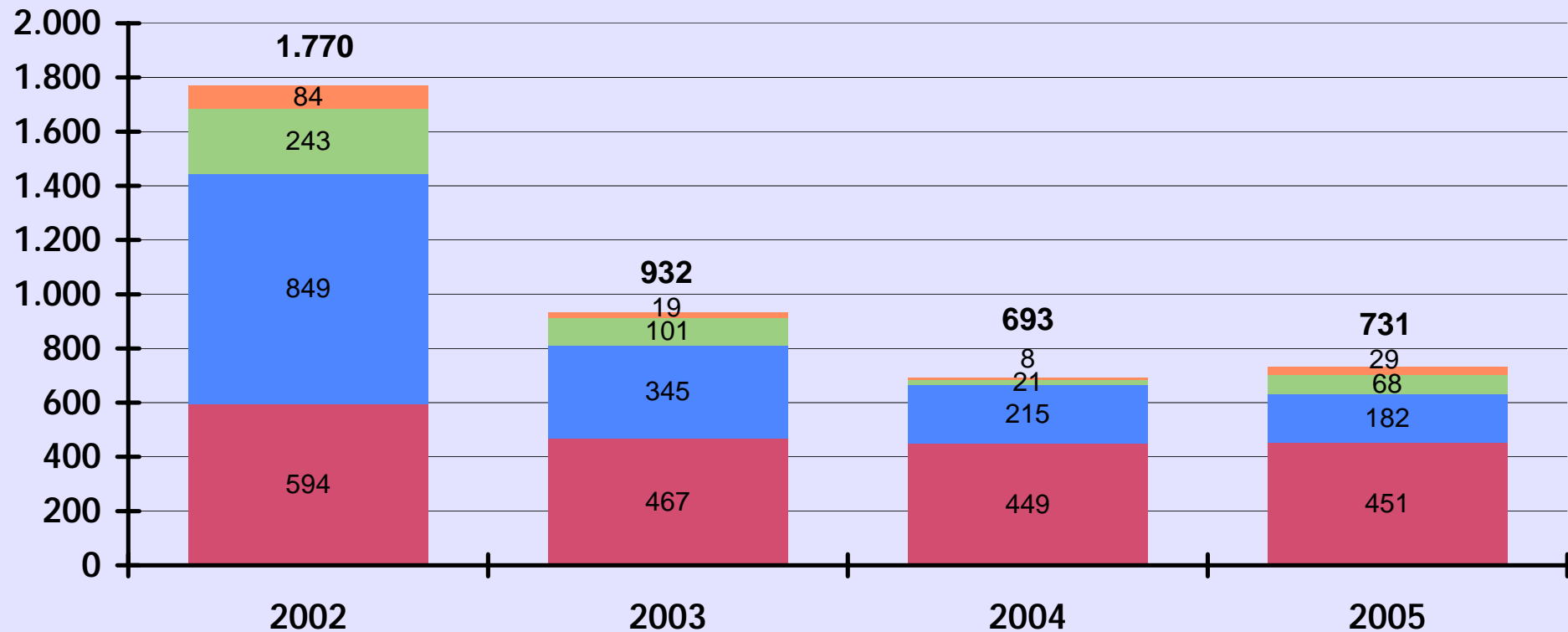
davon zur Risikoabdeckung verwendbar

davon zur Risikoabdeckung nicht verwendbar

Quelle: OeNB.

Erträge

in Mio EUR



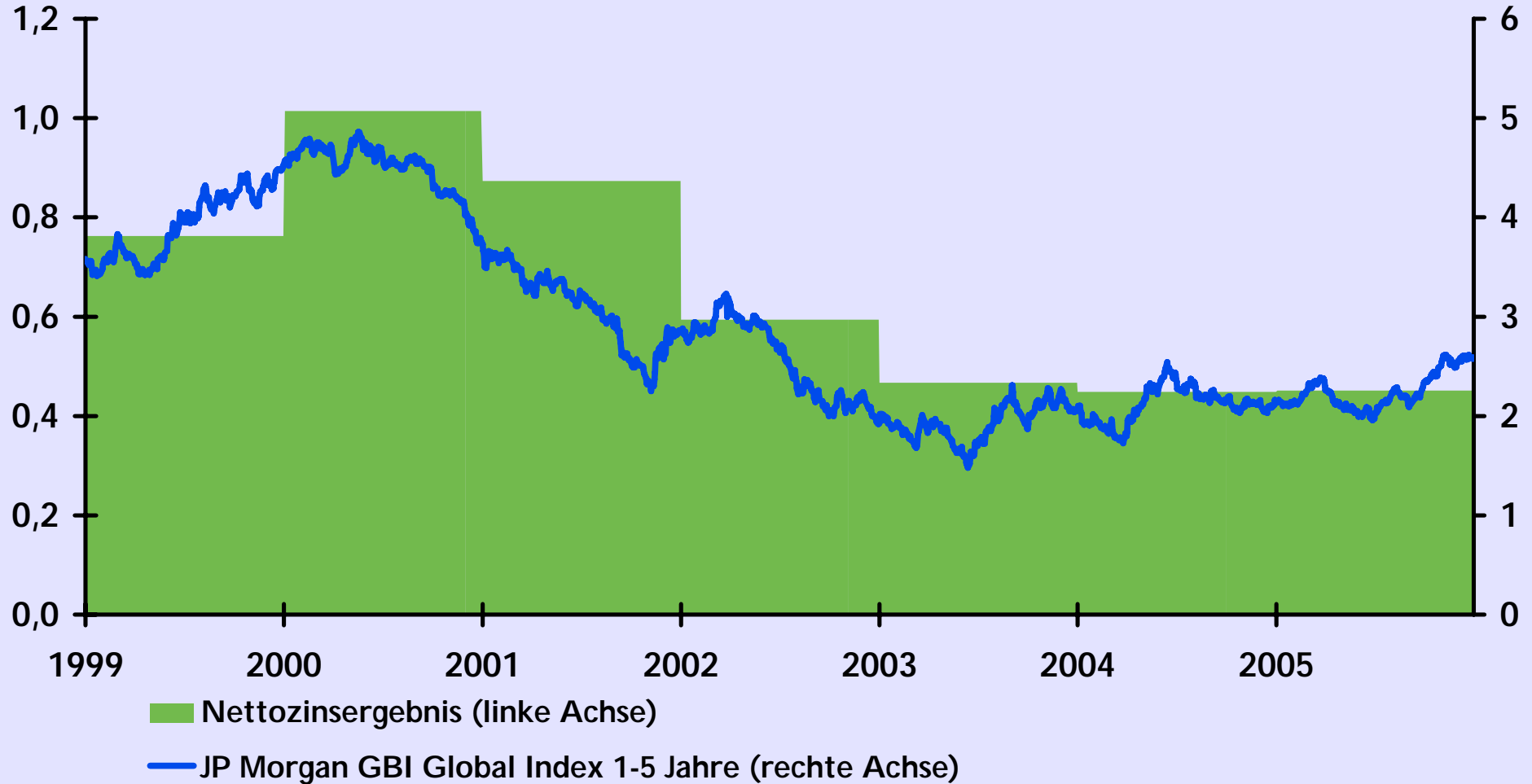
- Sonstige Erträge
- Erträge aus Beteiligungen
- Nettoergebnis aus Finanzoperationen, Abschreibungen und Risikovorsorgen (Realisate)
- Nettozinsergebnis

Quelle: OeNB.

Nettozinsergebnis und Zinsentwicklung

in Mrd EUR

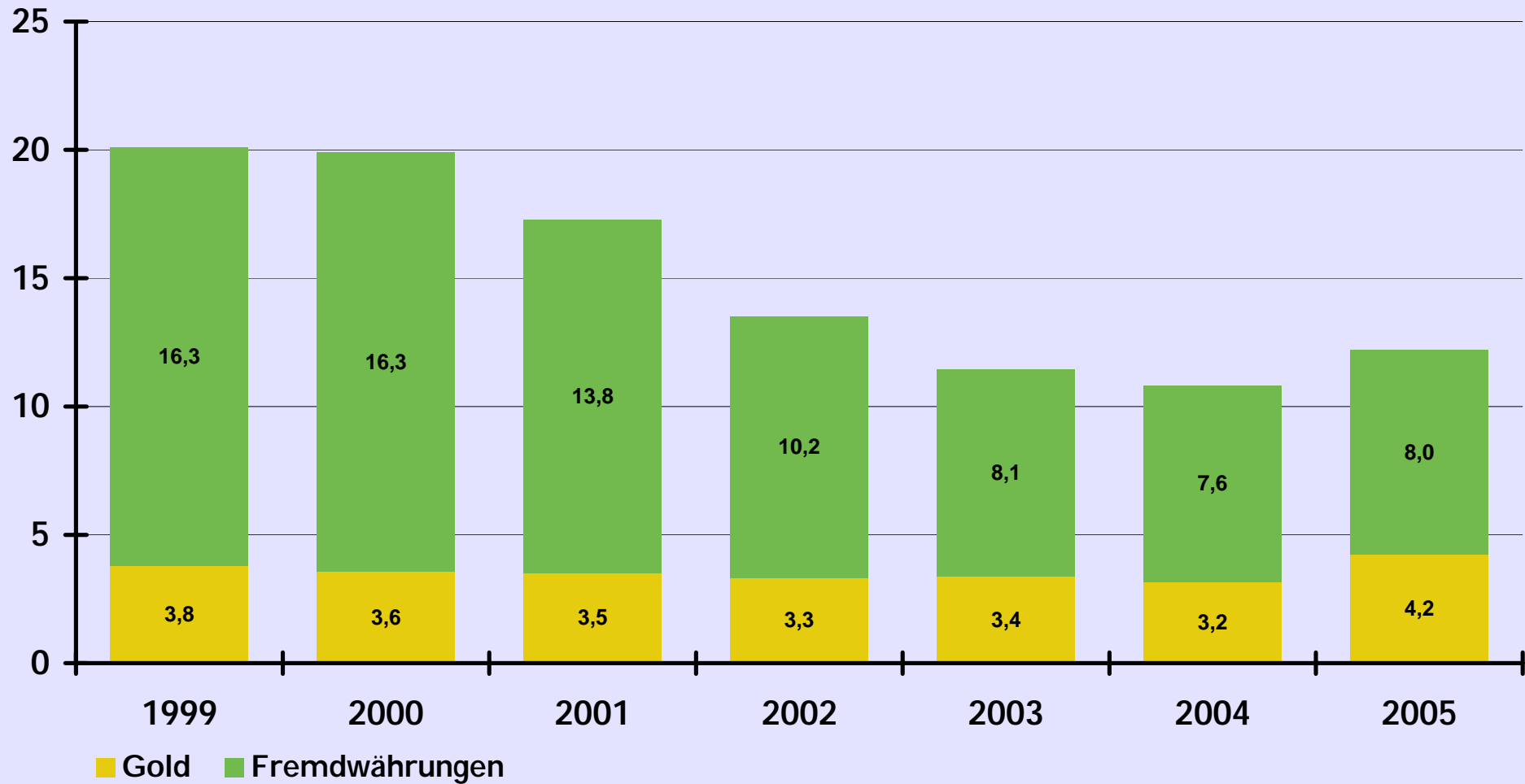
in %



Quelle: OeNB, Thomson Financial.

Nettowährungsreserven - Jahresendstände

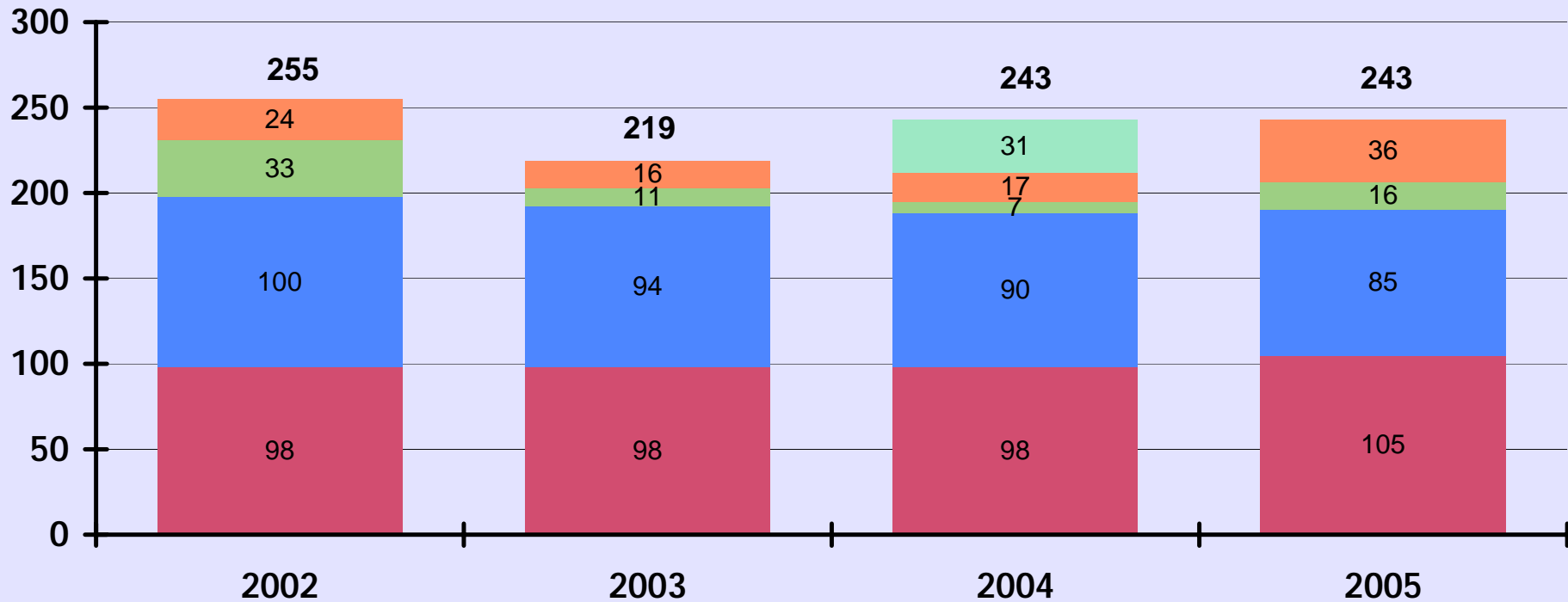
in Mrd EUR



Quelle: OeNB.

Aufwendungen

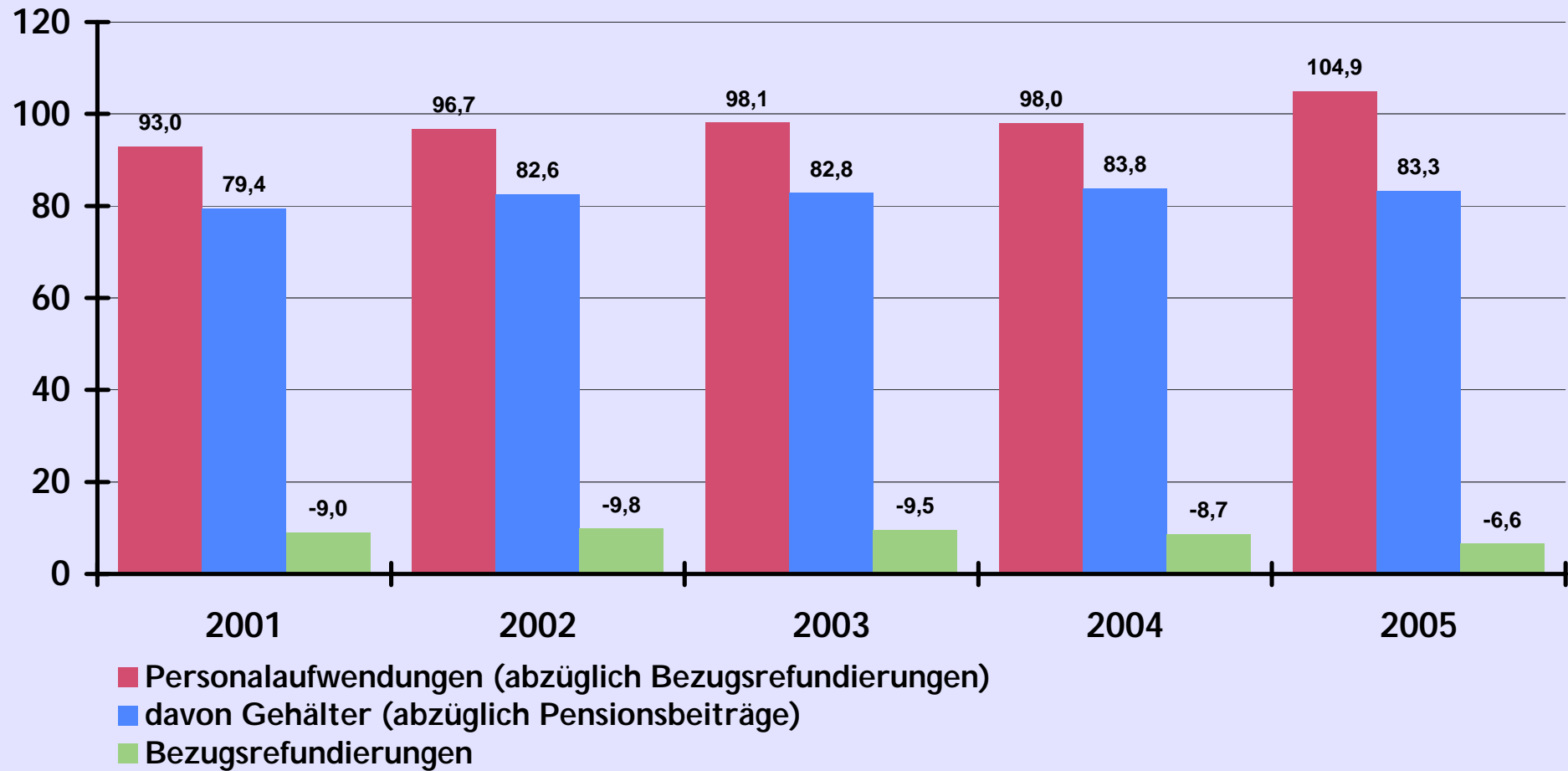
in Mio EUR



- EZB-Verlustabdeckung
- Sonstige Aufwendungen und Abschreibungen auf Sachanlagen und immaterielle Vermögensgegenstände
- Aufwendungen für Banknoten
- Sachaufwendungen
- Personalaufwendungen

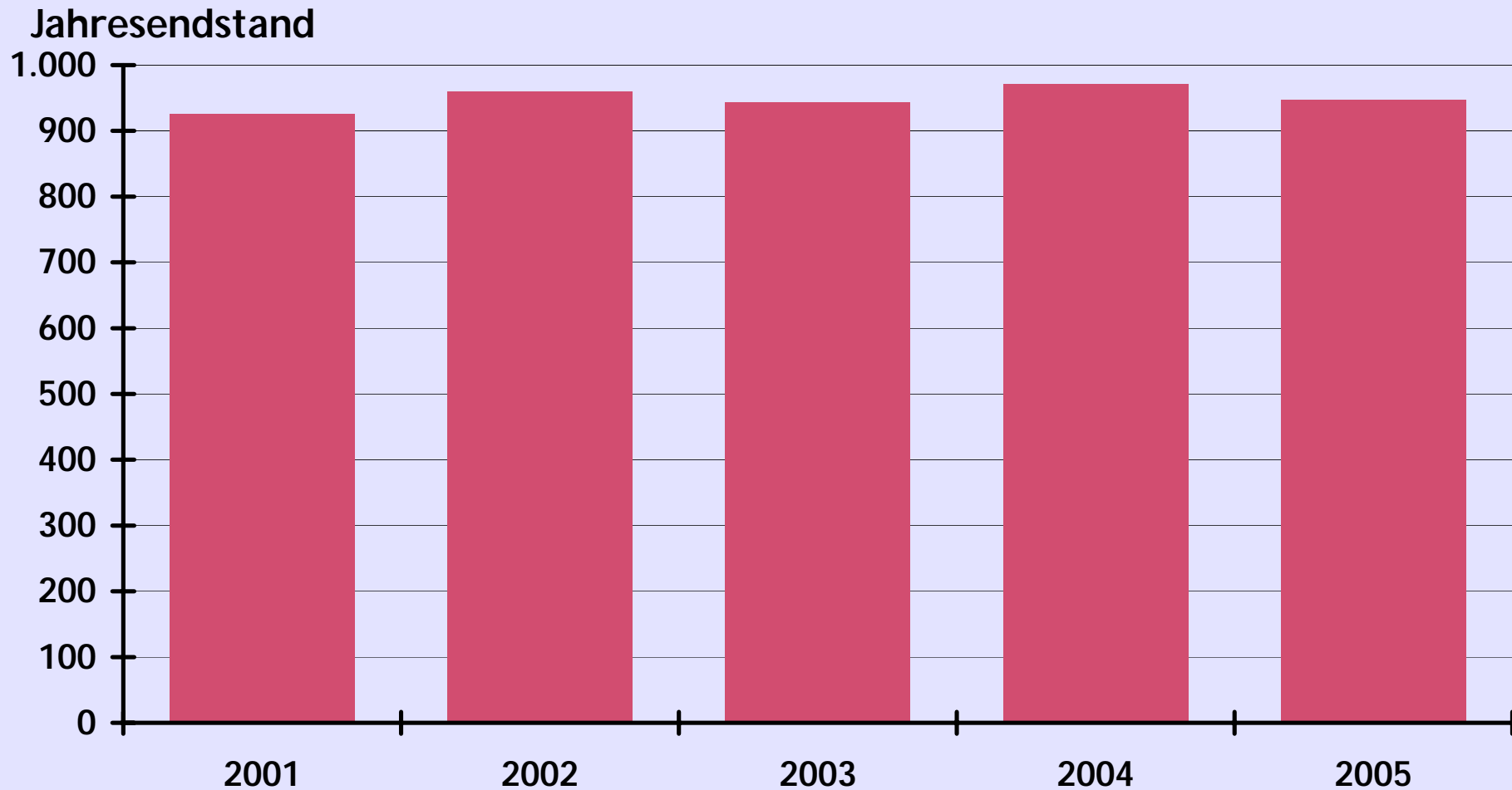
Quelle: OeNB.

Personalaufwendungen in Mio EUR



Quelle: OeNB.

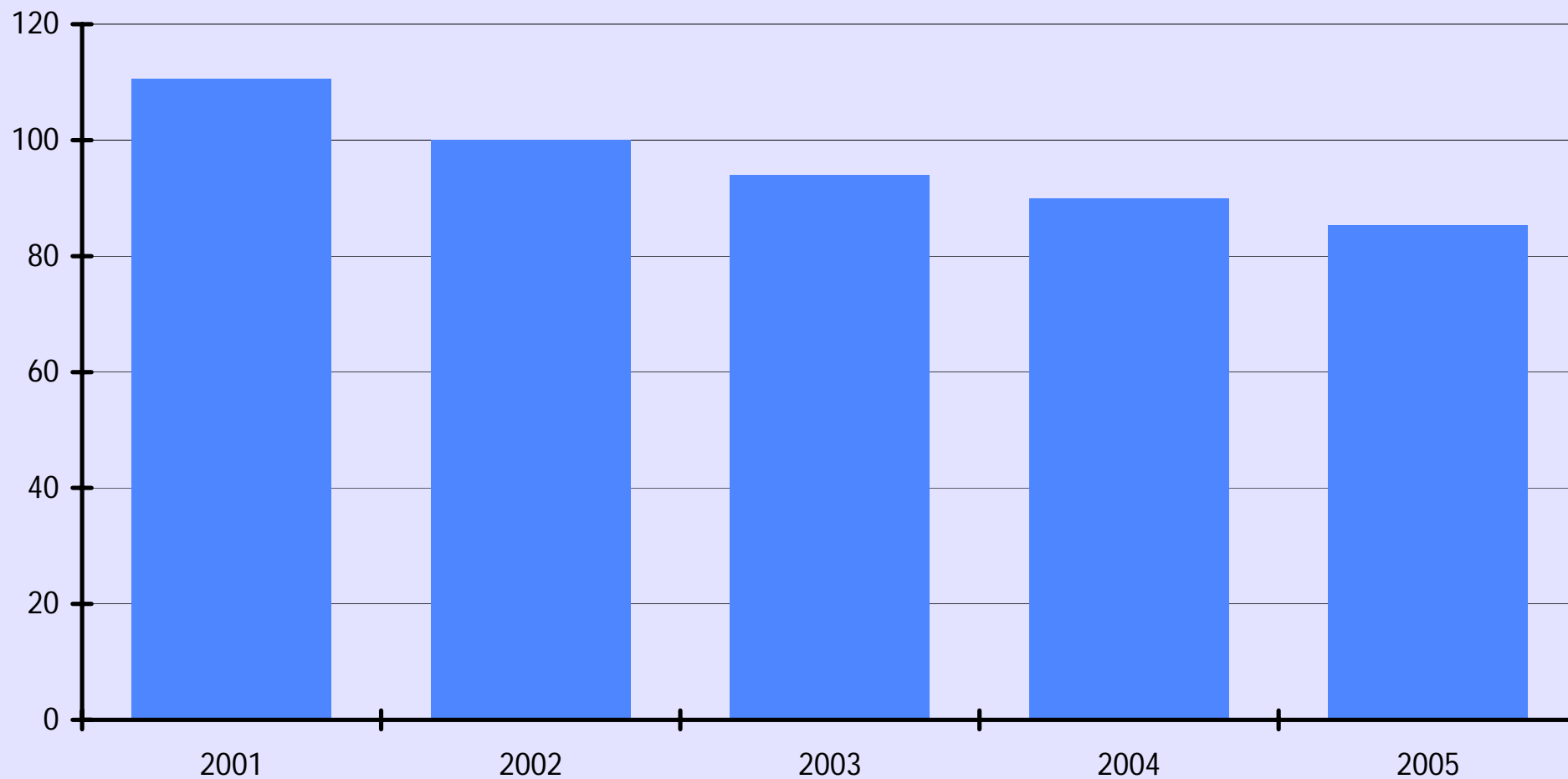
Mitarbeiterressourcen (für OeNB-Fachbereiche tätig)



Quelle: OeNB.

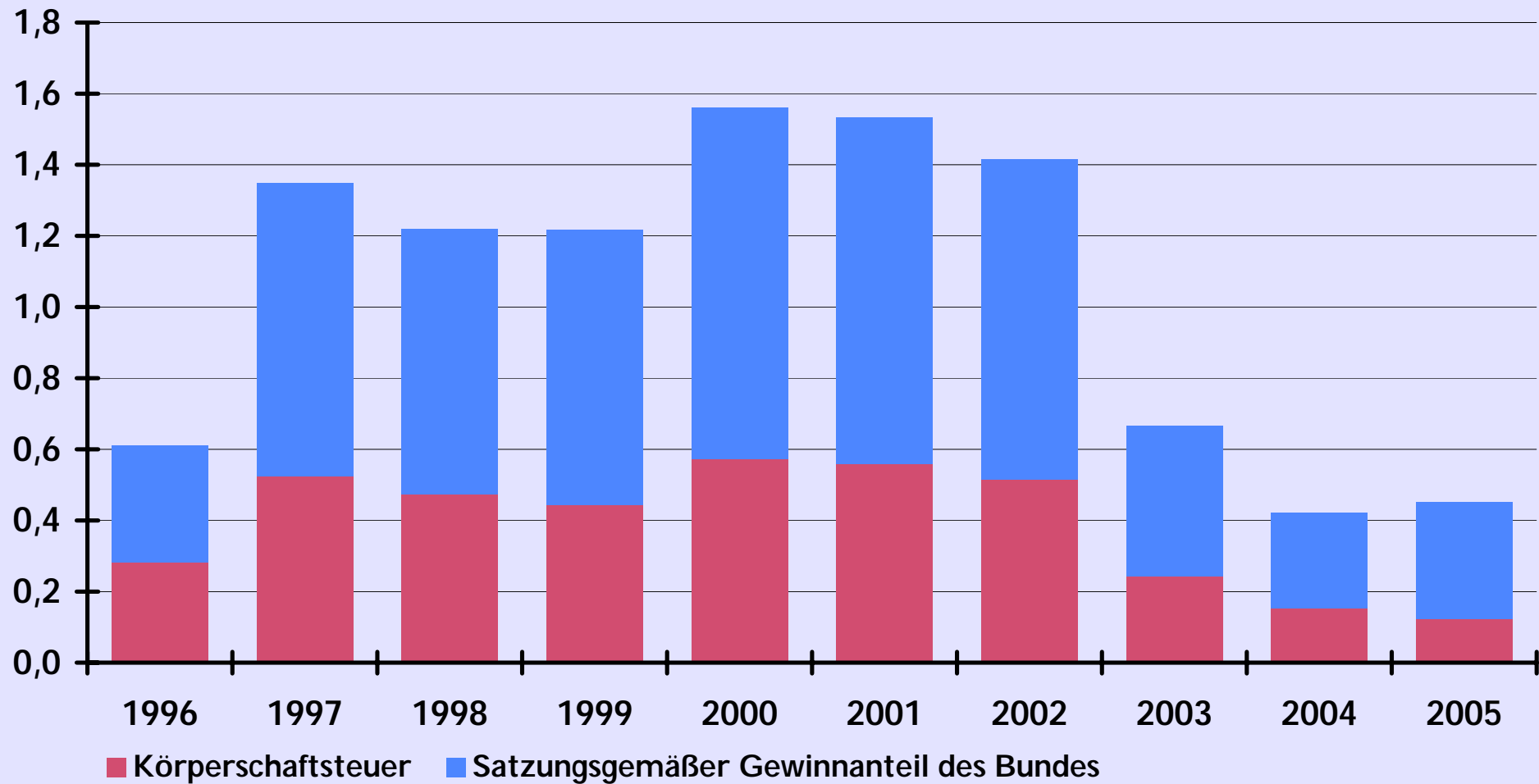
Sachaufwendungen

in Mio EUR



Quelle: OeNB.

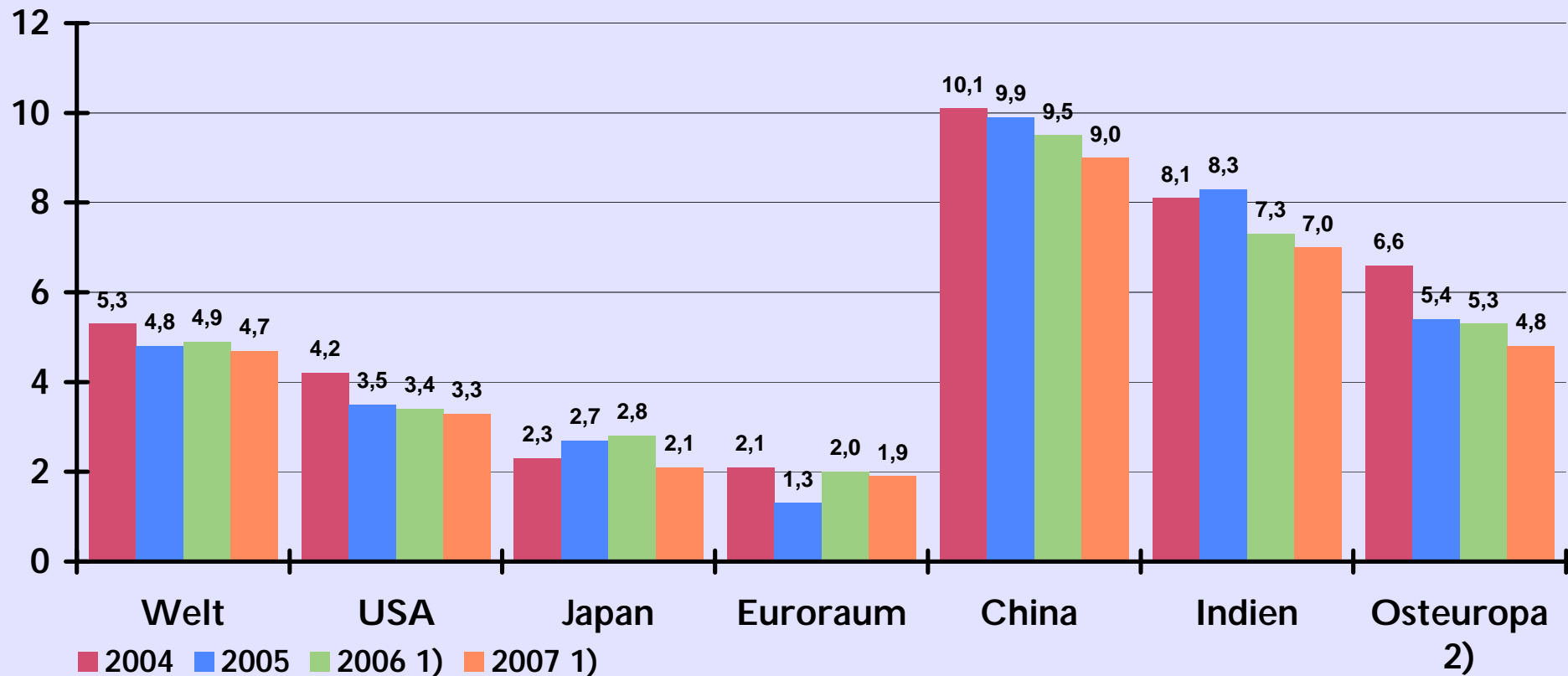
Anteil des Bundes am Geschäftsergebnis in Mrd EUR



Quelle: OeNB.

Wirtschaftswachstum in ausgewählten Regionen

Veränderung des realen BIP zum Vorjahr in %



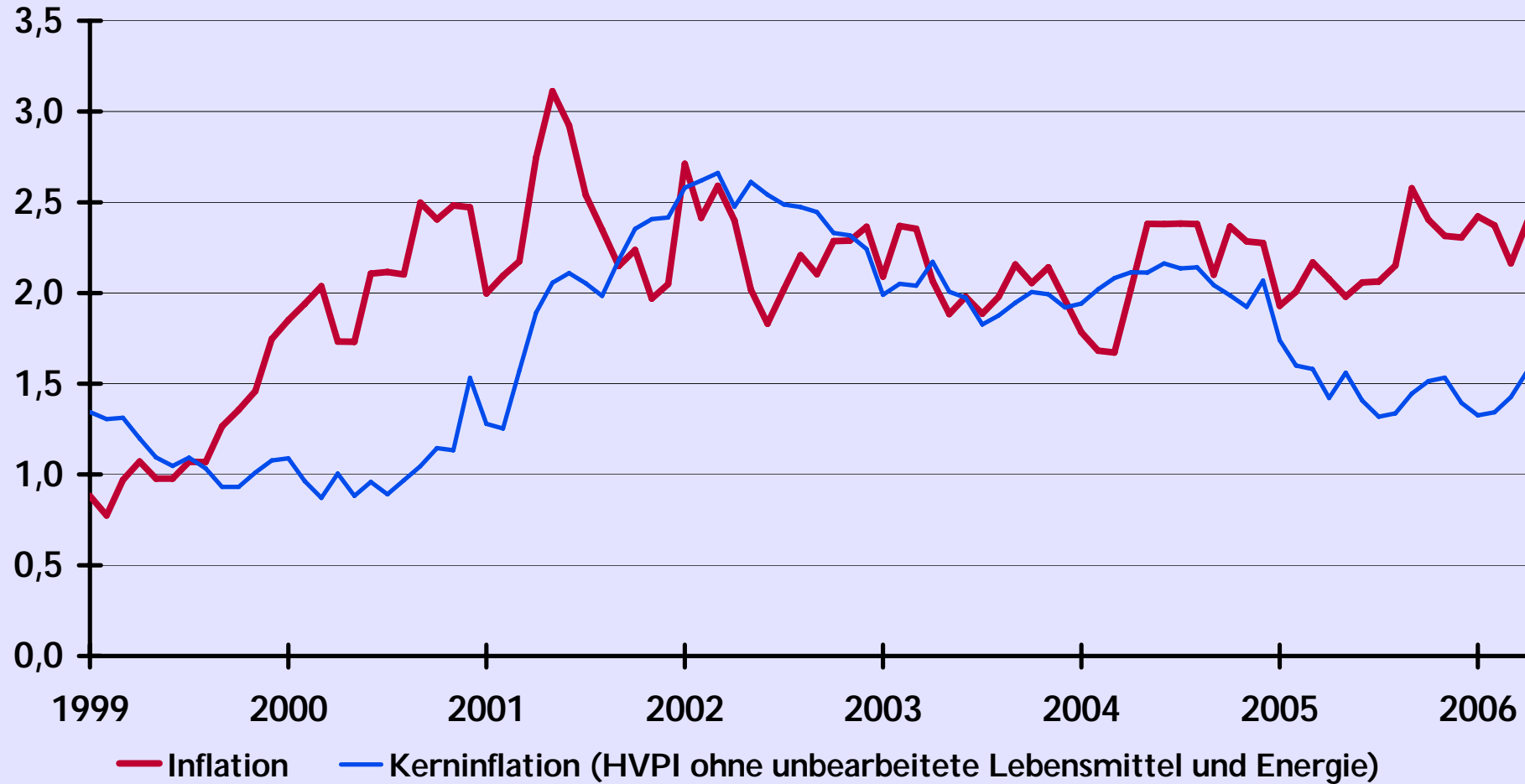
Quelle: IWF.

1) Prognose des IWF vom April 2006.

2) Estland, Lettland, Litauen, Malta, Polen, Slowakei, Slowenien, Tschechische Republik, Ungarn; Bulgarien, Rumänien; Kroatien, Türkei.

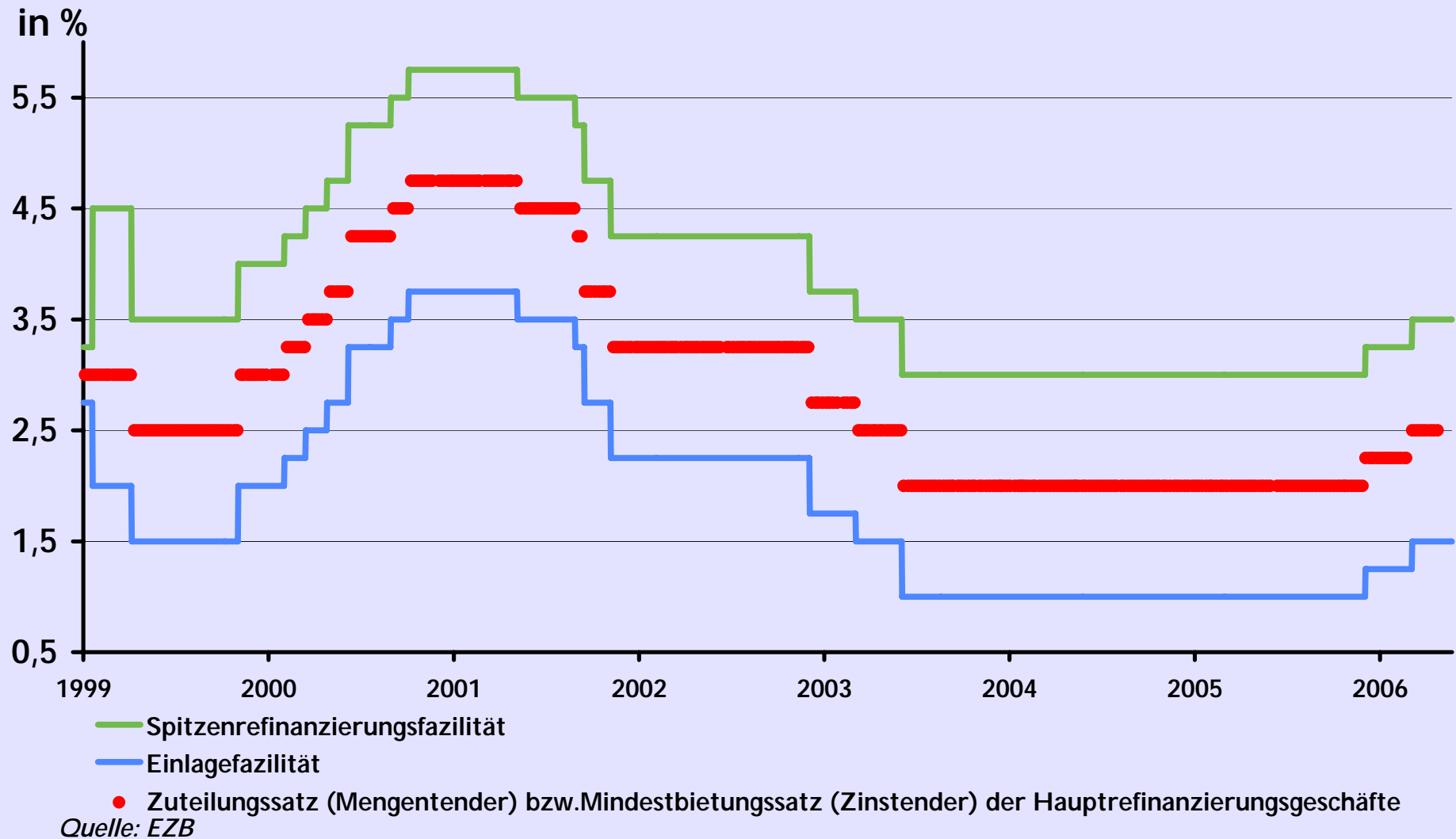
HVPI-Inflation im Euroraum

Veränderung zum Vorjahr in %



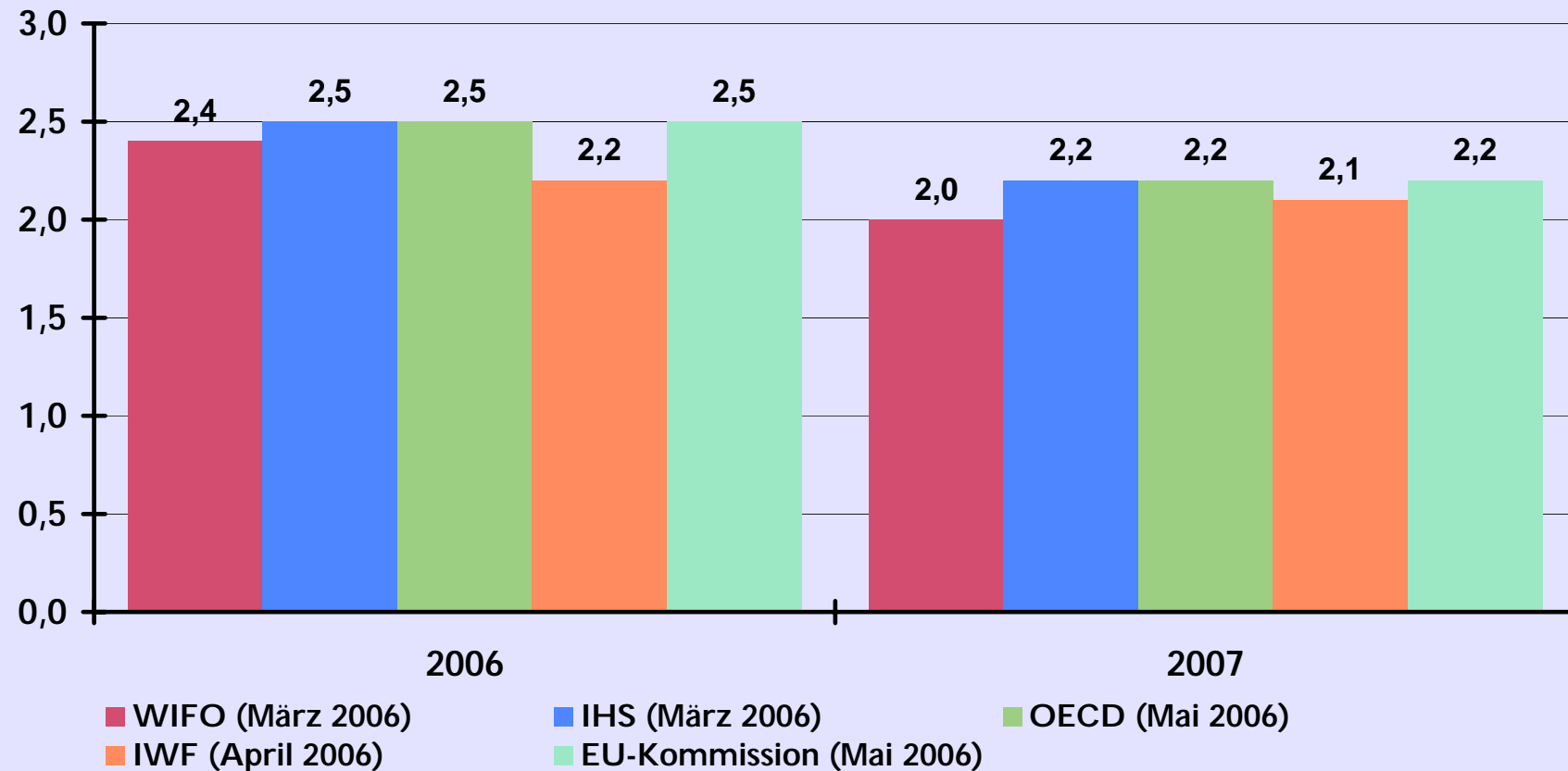
Quelle: Eurostat.

Leitzinsen des Eurosystems



Prognosen zum Wirtschaftswachstum in Österreich

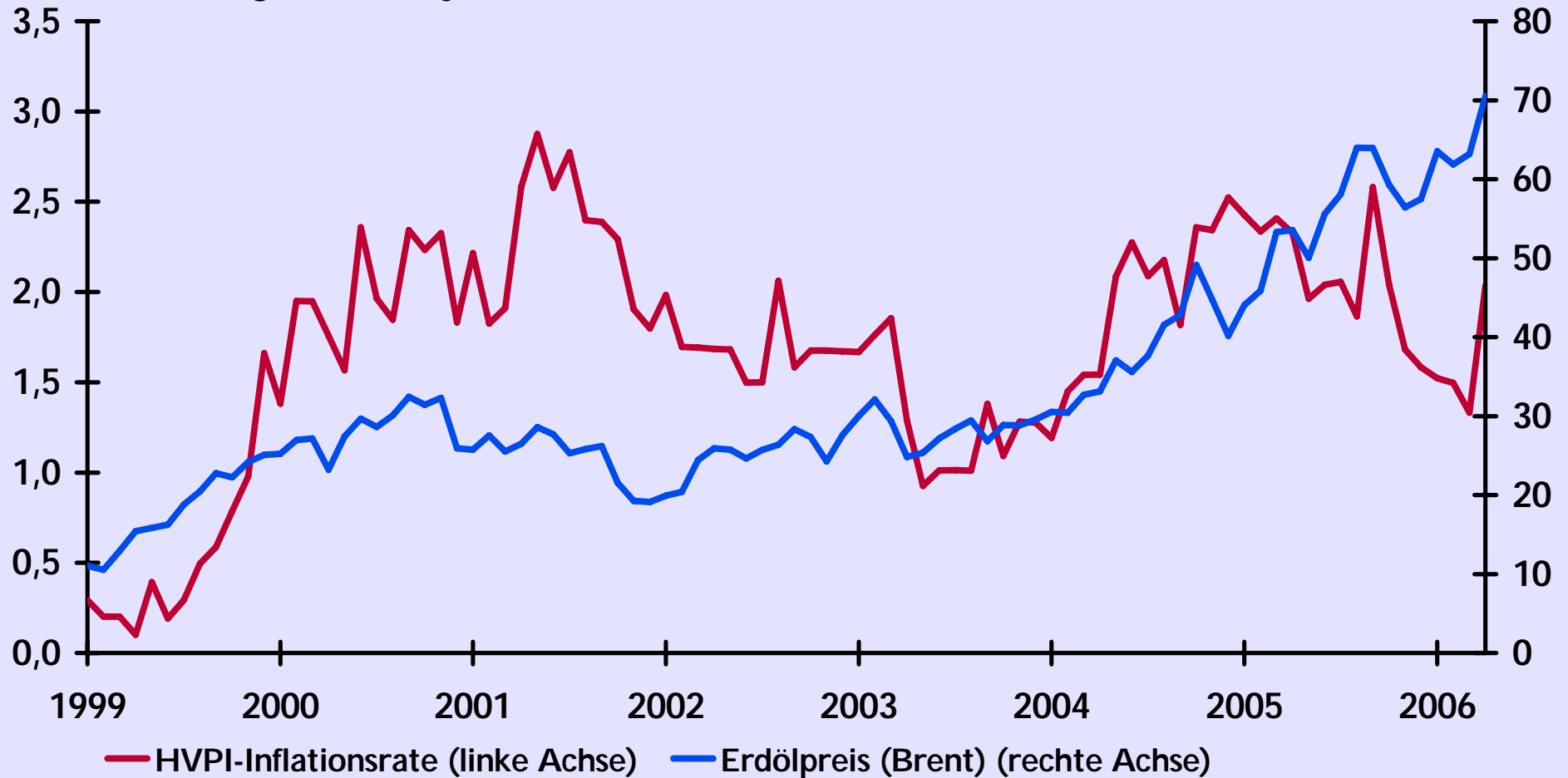
Reales BIP-Wachstum in %



HVPI-Inflation in Österreich und Erdölpreise

Veränderung zum Vorjahr in %

in USD/Barrel

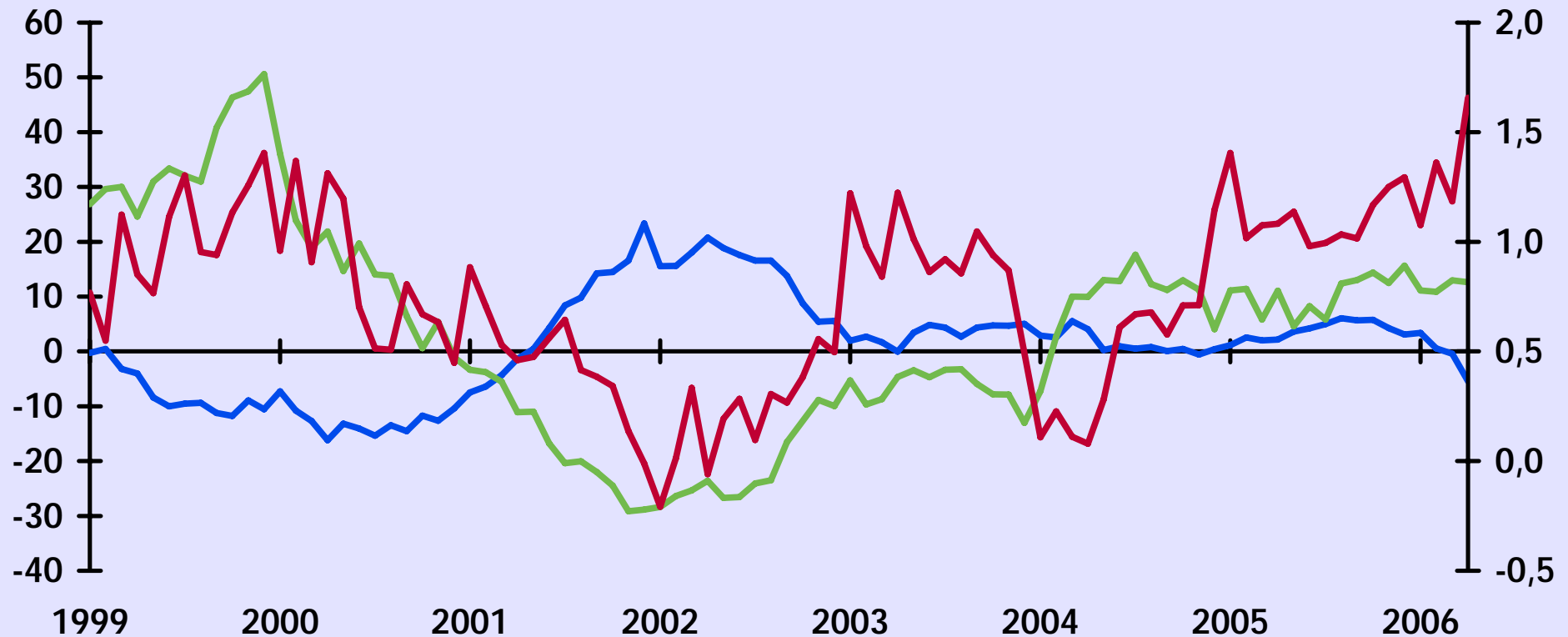


Quelle: Statistik Austria, Thomson Financial.

Entwicklung des österreichischen Arbeitsmarktes

Veränderung zum Vorjahr in %

Veränderung zum Vorjahr in %



— Arbeitslose (linke Achse)

— offene Stellen (linke Achse)

— Unselbstständig Beschäftigte (rechte Achse)

Quelle: Arbeitsmarktservice Österreich, HV der Sozialversicherungsträger.

Makroökonomische Kennziffern 2005: Österreich im EU-Vergleich

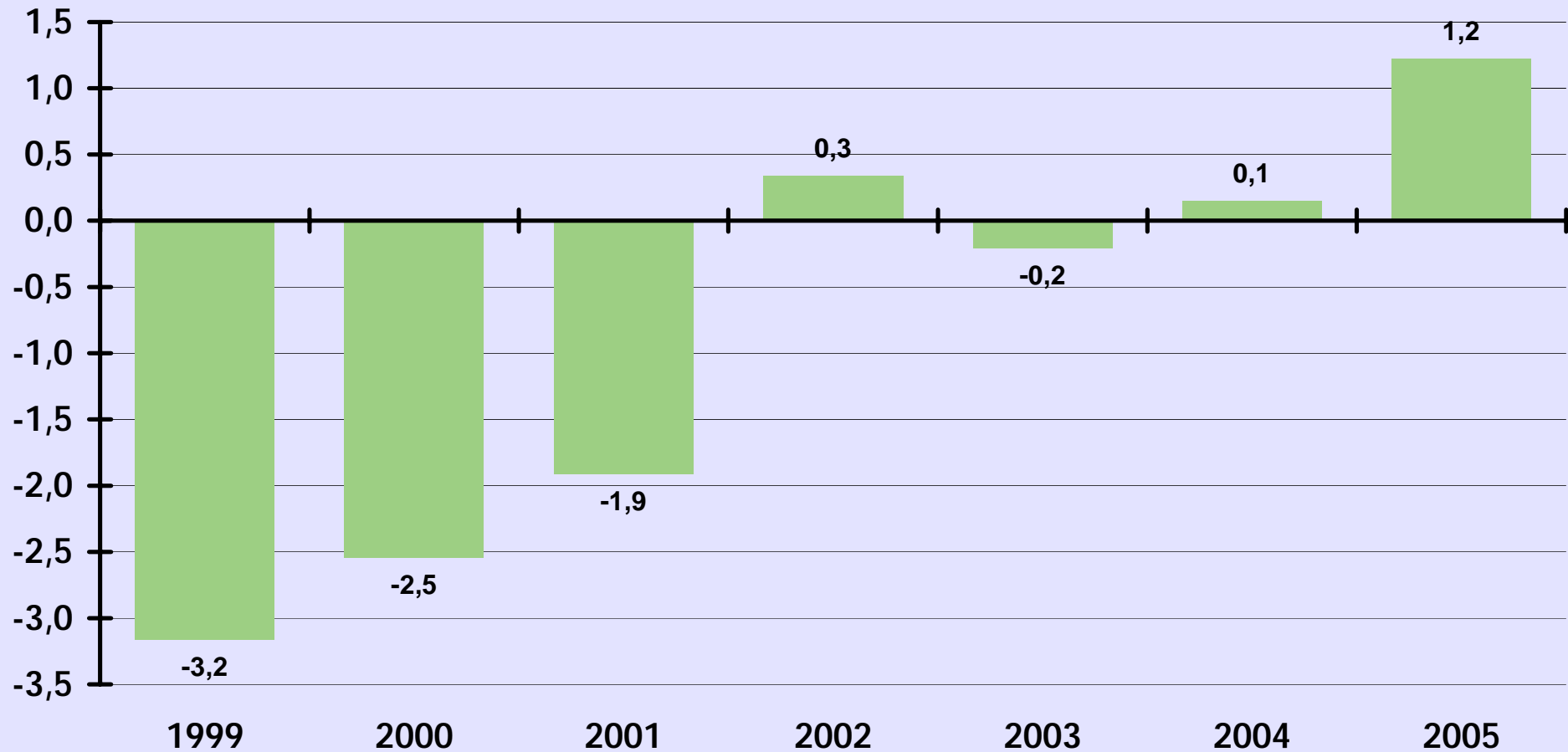
BIP pro Kopf in KKS 1)		Arbeitsproduktivität je Beschäftigten 1)		Reales BIP- Wachstum		Inflationsrate		Arbeitslosen- quote		Reales Veränderung der Lohnstückkosten		Öffentlicher Finanzierungssaldo	
EU-25 = 100		EU-25 = 100		in %		in %		in %		in %		in % des BIP	
LU	243,3	LU	157,5	LV	10,2	SE	0,8	IE	4,3	CZ	-3,5	DK	4,9
IE	138,4	IE	128,8	EE	9,8	SF	0,8	UK	4,7	LV	-3,3	SE	2,9
NL	123,7	BE	127,6	LT	7,5	NL	1,5	NL	4,7	EE	-2,1	SF	2,6
DK	123,3	FR	119,0	CZ	6,0	CZ	1,6	DK	4,8	ES	-2,1	EE	1,6
AT	122,5	AT	111,2	SK	6,0	DK	1,7	AT	5,2	LT	-2,0	ES	1,1
SE	118,4	IT	108,8	IE	4,7	DE	1,9	LU	5,3	MT	-2,0	IE	1,0
BE	117,5	NL	108,2	LU	4,2	FR	1,9	CY	5,3	DK	-1,4	LV	0,2
UK	115,9	SF	108,0	HU	4,1	CY	2,0	SI	6,3	DE	-1,4	BE	0,1
SF	113,6	SE	107,4	SI	3,9	AT	2,1	HU	7,2	HU	-1,4	NL	-0,3
FR	108,9	UK	106,2	CY	3,8	PT	2,1	MT	7,3	NL	-1,0	LT	-0,5
DE	108,1	EU12	105,8	GR	3,7	UK	2,1	PT	7,6	CY	-0,7	AT	-1,5
EU12	106,2	DK	105,1	ES	3,4	EU12	2,2	IT	7,7	AT	-0,6	SI	-1,8
IT	103,6	DE	100,1	PL	3,2	EU25	2,2	SE	7,8	EU12	-0,5	LU	-1,9
EU25	100,0	EU25	100,0	DK	3,1	IE	2,2	CZ	7,9	EU25	-0,3	EU-25	-2,3
ES	98,3	ES	97,9	SE	2,7	IT	2,2	EE	7,9	BE	-0,2	EU-12	-2,4
CY	83,7	GR	97,5	MT	2,5	PL	2,2	LT	8,2	FR	0,0	CY	-2,4
GR	83,6	MT	81,6	AT	1,9	BE	2,5	BE	8,4	PL	0,2	PL	-2,5
SI	80,9	SI	76,6	UK	1,8	MT	2,5	SF	8,4	SE	0,2	CZ	-2,6
CZ	73,3	CY	74,4	EU25	1,6	SI	2,5	EU12	8,6	GR	0,4	FR	-2,9
PT	71,2	HU	70,1	FR	1,5	LT	2,7	EU25	8,7	PT	0,5	SK	-2,9
MT	69,5	CZ	68,6	SF	1,5	SK	2,8	LV	9,0	SK	0,5	DE	-3,3
HU	61,9	PT	65,2	EU12	1,3	ES	3,4	ES	9,2	IT	0,6	MT	-3,3
EE	55,8	PL	62,7	BE	1,2	GR	3,5	DE	9,5	LU	0,8	UK	-3,6
SK	55,4	SK	62,1	NL	1,1	HU	3,5	FR	9,5	IE	1,0	IT	-4,1
LT	51,0	EE	54,2	DE	0,9	LU	3,8	GR	9,8	SI	1,7	GR	-4,5
PL	49,8	LT	51,3	PT	0,3	EE	4,1	SK	16,4	UK	1,8	PT	-6,0
LV	46,8	LV	45,8	IT	0,0	LV	6,9	PL	17,7	SF	2,5	HU	-6,1

Quelle: Eurostat.

1) Vorläufige Werte.

Leistungsbilanzsaldo in Österreich

in % des BIP



Quelle: OeNB, Statistik Austria, Wifo.

Gesamtstaatliche Budgetsalden in der EU-25 in % des BIP

