

Weiterhin unveränderte Kreditvergabe- politik der österreichischen Banken

Österreich-Ergebnisse der euroraumweiten Umfrage über das Kreditgeschäft im Jänner 2011

Die Richtlinien der österreichischen Banken für die Vergabe von Krediten an Unternehmen und private Haushalte blieben im vierten Quartal 2010 konstant und dürften auch im ersten Quartal 2011 unverändert bleiben. Das zeigen die Ergebnisse der Umfrage über das Kreditgeschäft im Jänner 2011. Die Kreditbedingungen wiesen im vierten Quartal 2010 ebenfalls nur wenige Veränderungen auf: Einer geringfügigen Lockerung der Zinsspannen für Unternehmen durchschnittlicher Bonität stand eine leichte Verschärfung der Margen für risikoreichere Firmenkredite gegenüber; im Privatkundenbereich wurden keine Adaptierungen registriert. Die Kreditnachfrage der Unternehmen sank nach Einschätzung der befragten Kreditmanager leicht, die Nachfrage der privaten Haushalte nach Wohnbaukrediten war stabil und jene nach Konsumkrediten erhöhte sich leicht. Für das erste Quartal 2011 erwarten die Banken einen geringfügigen Anstieg der Nachfrage nach Unternehmenskrediten sowie nach Wohnbaufinanzierungen und einen geringfügigen Rückgang bei der Nachfrage nach Konsumkrediten.

Walter Waschiczek¹

Die Richtlinien der österreichischen Banken für die Vergabe von Krediten an Unternehmen und private Haushalte blieben im vierten Quartal 2010 zum zweiten Mal in Folge unverändert und dürften auch im ersten Quartal 2011 konstant bleiben. Das zeigen die Ergebnisse der Umfrage über das Kreditgeschäft im Jänner 2011.

Der Fragebogen enthielt wieder einige Zusatzfragen hinsichtlich der Auswirkungen der Krise auf die Refinanzierung der Banken. Wie schon bei den beiden vorangegangenen Befragungsterminen verzeichneten die Banken auch im vierten Quartal 2010 kaum noch Beeinträchtigungen bei der Mittelaufnahme auf dem Geld- und Anleihe Markt sowie in Form von Verbriefungen. Bei den Eigenkapitalkosten wurden hingegen zum Teil noch Anspannungen gemeldet.

Im Rahmen des regulären Fragebogens gaben die befragten Banken an, dass sie – wie schon in der Vorperiode – im vierten Quartal 2010 im *Firmen-*

kundengeschäft keine Anpassungen ihrer *Kreditrichtlinien*² vorgenommen haben. Damit wurden die Kreditvergabebedingungen gegenüber den Unternehmen nun schon eineinhalb Jahre nicht mehr verschärft, befanden sich aber – absolut gesehen – nach wie vor auf historisch sehr hohen Niveaus, nachdem sie zuvor zwei Jahre hindurch verschärft worden waren. Nach Unternehmensgröße betrachtet war bei der Finanzierung von Großbetrieben (deren Kreditbedingungen im Zuge der Krise deutlich stärker verschärft worden waren) im Berichtszeitraum eine geringfügige Lockerung zu verzeichnen, während die Maßstäbe für Ausleihungen an kleinere und mittlere Unternehmen (KMU) konstant blieben. Für das erste Quartal 2011 erwarten die Umfrageteilnehmer keine Veränderung der Kreditstandards.

Bei den *Kreditbedingungen*³ waren im vierten Quartal 2010 ebenfalls nur wenige Veränderungen zu registrieren. Einer geringfügigen Lockerung der

¹ Oesterreichische Nationalbank, Abteilung für volkswirtschaftliche Analysen, walter.waschiczek@oenb.at.

² Kreditrichtlinien sind die internen, schriftlich festgelegten und ungeschriebenen Kriterien, die festlegen, welche Art von Krediten eine Bank als wünschenswert erachtet.

³ Unter Kreditbedingungen sind die speziellen Verpflichtungen zu verstehen, auf die sich Kreditgeber und Kreditnehmer geeinigt haben.

Zinsspannen für Kreditnehmer durchschnittlicher Bonität stand eine leichte Verschärfung der Margen für risikoreichere Kredite gegenüber (die erste seit mehr als einem Jahr). Dies galt für Ausleihungen an große Unternehmen und KMU gleichermaßen. Bei den anderen Bedingungen für die Vergabe von Firmenkrediten blieben die Kredithöhe und die Sicherheitenerfordernisse unverändert, die Kreditnebenkosten und die Zusatz- oder Nebenvereinbarungen wurden etwas verschärft, sowie die Fristigkeit leicht erhöht.

Die *Kreditnachfrage* der Unternehmen war wie bei der letzten Befragungsrunde nach Einschätzung der befragten Kreditmanager leicht rückläufig. Als Ursachen nannten die Banken einerseits einen etwas geringeren Finanzierungsbedarf der Unternehmen für Anlageinvestitionen und andererseits eine leicht höhere Innenfinanzierung. Auch dies entsprach den Antworten des vorangegangenen Termins. Für das erste Quartal 2011 erwarten die Banken einen geringfügigen Anstieg der Kreditnachfrage.

Im *Privatkundengeschäft* wurden die *Kreditrichtlinien* sowohl für Wohnbaufinanzierungen als auch für Konsumkredite im vierten Quartal 2010 unverändert gelassen. Für das erste Quartal 2011 erwarten die Banken ebenfalls keine Veränderung. Diese Stabilität der Kreditrichtlinien spiegelte sich im vierten Quartal 2010 in den *Kreditbedingungen* wider: Sowohl bei den Zinsspannen als auch den sonstigen Kreditbedingungen waren keine Änderungen zu verzeichnen.

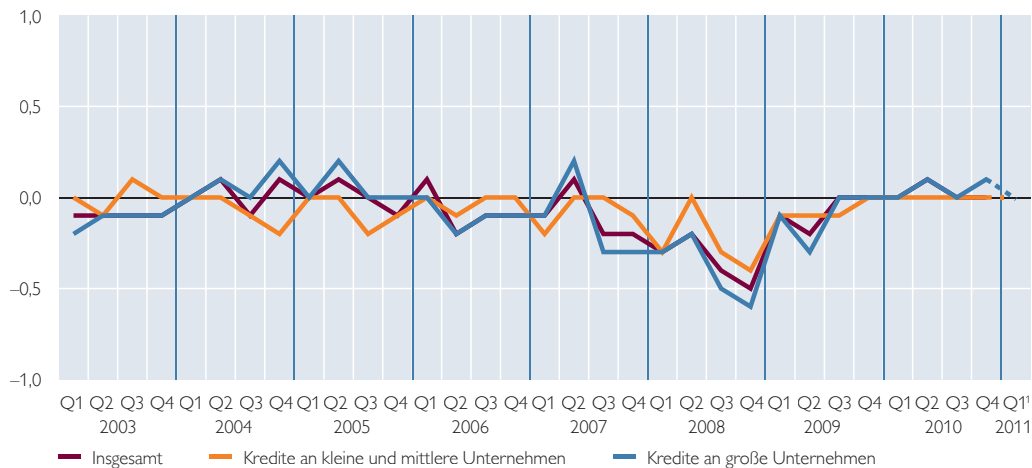
Die *Nachfrage* der privaten Haushalte nach Wohnbaukrediten war, nach einem leichten Rückgang in der Vorperiode, wieder konstant, jene nach Konsumkrediten nahm leicht zu. Als Ursache für diesen Anstieg nannten die Banken ein gestiegenes Verbrauchervertrauen. Für das erste Quartal 2011 werden ein leichter Anstieg der Nachfrage der privaten Haushalte nach Wohnbaukrediten und ein geringfügiger Rückgang bei der Nachfrage nach Konsumkrediten erwartet.

Grafik 1

Richtlinien für die Gewährung von Krediten an Unternehmen

Veränderung in den letzten drei Monaten

-1 = deutlich verschärft / -0,5 = leicht verschärft / 0 = nicht verändert / 0,5 = leicht gelockert / 1 = deutlich gelockert



Quelle: OeNB.

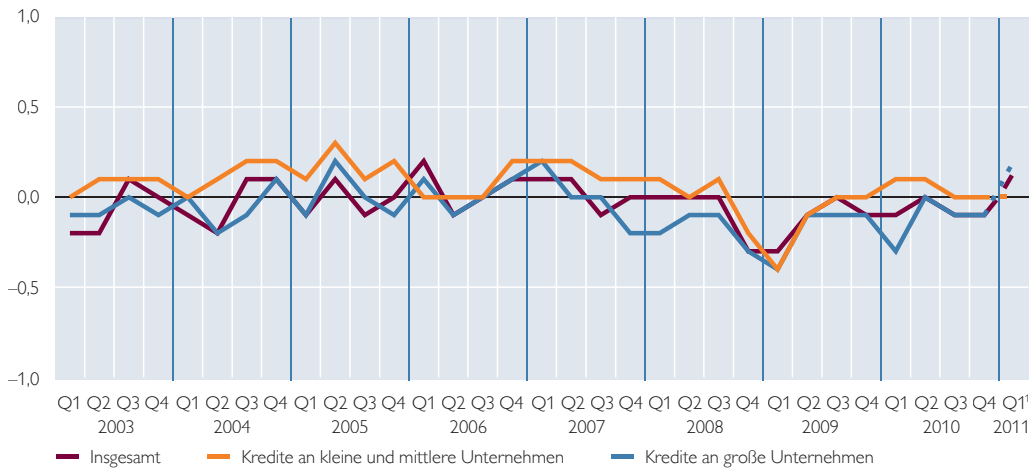
¹ Einschätzung der Banken für die Entwicklung in den nächsten drei Monaten.

Grafik 2

Nachfrage nach Krediten an Unternehmen

Veränderung in den letzten drei Monaten

-1 = deutlich gesunken / -0,5 = leicht gesunken / 0 = nicht verändert / 0,5 = leicht gestiegen / 1 = deutlich gestiegen



Quelle: OeNB.

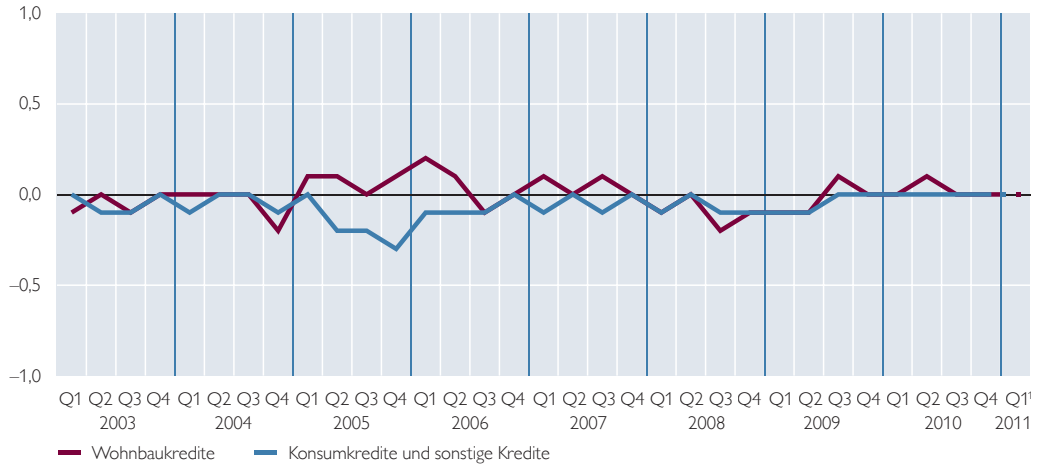
¹ Einschätzung der Banken für die Entwicklung in den nächsten drei Monaten.

Grafik 3

Richtlinien für die Gewährung von Krediten an private Haushalte

Veränderung in den letzten drei Monaten

-1 = deutlich verschärft / -0,5 = leicht verschärft / 0 = nicht verändert / 0,5 = leicht gelockert / 1 = deutlich gelockert



Quelle: OeNB.

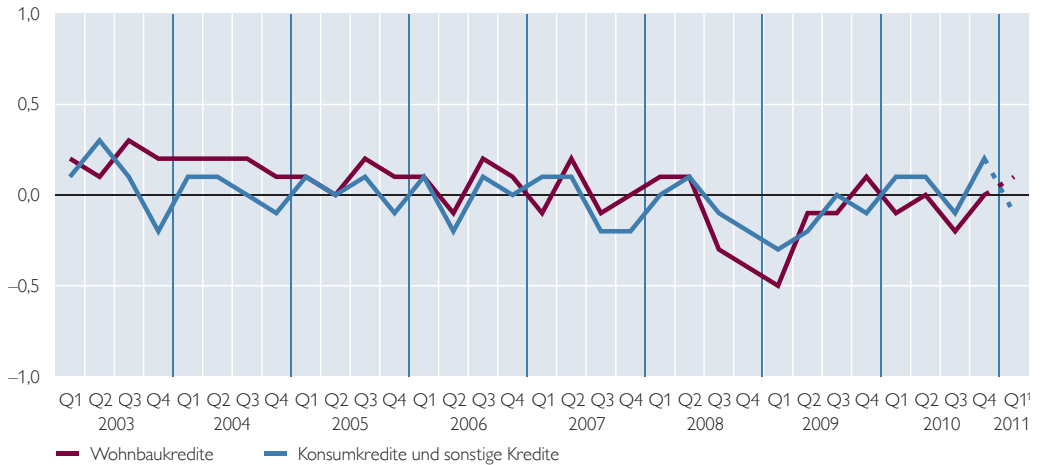
¹ Einschätzung der Banken für die Entwicklung in den nächsten drei Monaten.

Grafik 4

Nachfrage nach Krediten durch private Haushalte

Veränderung in den letzten drei Monaten

-1 = deutlich gesunken / -0,5 = leicht gesunken / 0 = nicht verändert / 0,5 = leicht gestiegen / 1 = deutlich gestiegen



Quelle: OeNB.

¹ Einschätzung der Banken für die Entwicklung in den nächsten drei Monaten.