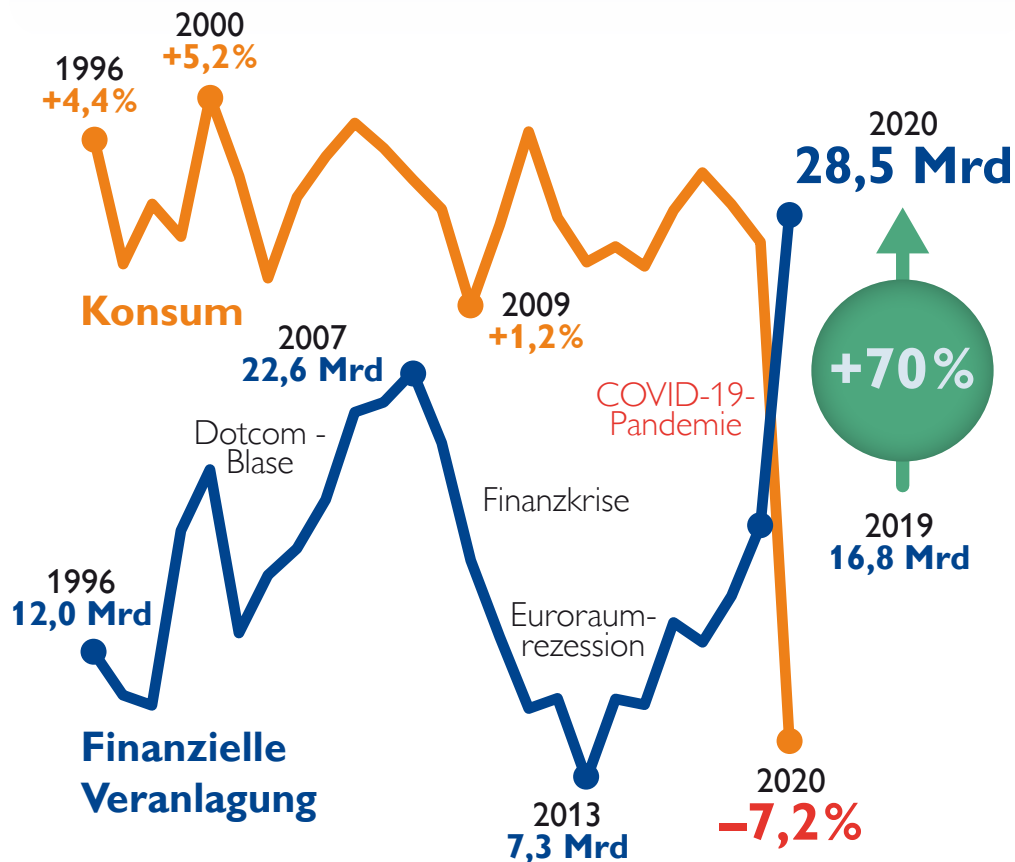


Konsumeinbruch lässt Finanzvermögen privater Haushalte¹ 2020 auf Rekordniveau steigen²

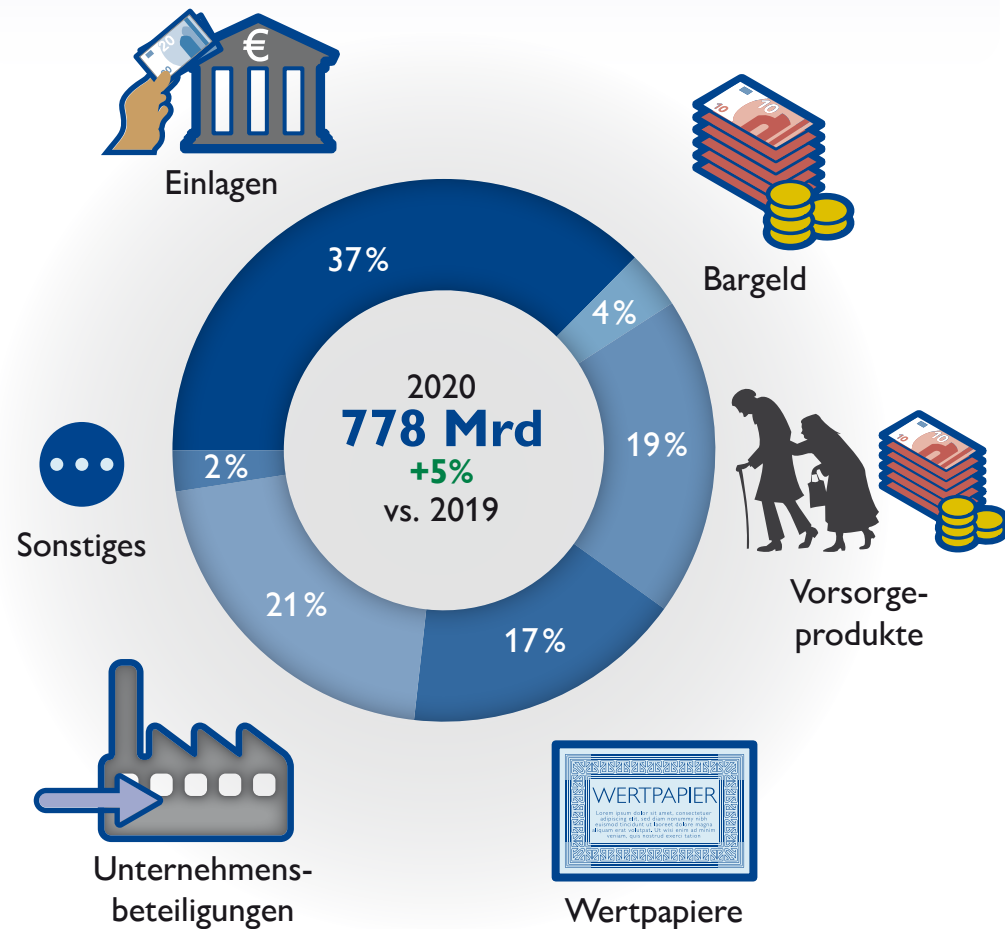
Konsum³ und Veranlagung



1

Der Konsum der privaten Haushalte bricht 2020 historisch ein. Trotz geringerer Einkommen können die finanziellen Veranlagungen daher um 70% auf 28,5 Mrd EUR erhöht werden.

Geldvermögen



2

Das Geldvermögen erreicht ein neues Rekordniveau. Einlagen dominieren, Wertpapiere haben aber an Bedeutung gewonnen.

¹ Einschließlich privater Organisationen ohne Erwerbszweck.

² Beträge in Mrd EUR.

³ Jahreswachstum in %.