

Banken berichten weiterhin über Zurückhaltung bei Unternehmenskrediten

Österreich-Ergebnisse der euroraumweiten Umfrage über das Kreditgeschäft im Oktober 2012

Die Ergebnisse der vierteljährlichen Umfrage über das Kreditgeschäft im Oktober 2012 zeigen, dass die österreichischen Banken ihre Richtlinien für Unternehmens- und für Wohnbaukredite im dritten Quartal 2012 geringfügig verschärft haben. Als Gründe nannten die Umfrageteilnehmer einerseits höhere Refinanzierungskosten und bilanzielle Restriktionen sowie andererseits eine geänderte Risikoeinschätzung. Die Kreditnachfrage der Unternehmen sank im dritten Quartal noch leicht, wobei sich für das vierte Quartal 2012 eine Stabilisierung abzeichnete. Die Nachfrage der privaten Haushalte nach Konsumkrediten sank ebenfalls leicht, Wohnbaufinanzierungen wurden hingegen etwas stärker nachgefragt. Für das vierte Quartal 2012 erwarten die befragten Banken eine weitere leichte Straffung ihrer Richtlinien für Firmenkredite, aber keine Veränderung der Standards für Kredite an private Haushalte. In Bezug auf die Kreditnachfrage wird eine Stabilisierung der Nachfrage nach Konsumkrediten sowie ein leichter Anstieg bei Wohnbaukrediten erwartet.

Walter Waschiczek¹

Die österreichischen Banken haben ihre Richtlinien für Unternehmens- und für Wohnbaukredite im dritten Quartal 2012 geringfügig verschärft. Gleichzeitig waren die Kreditnachfrage der Unternehmen sowie die Nachfrage der privaten Haushalte nach Konsumkrediten leicht rückläufig, während Wohnbaufinanzierungen etwas stärker nachgefragt wurden. Das zeigen die Ergebnisse der vierteljährlichen Umfrage über das Kreditgeschäft im Oktober 2012.

Beim aktuellen Befragungstermin enthielt der Fragebogen wieder einige Zusatzfragen zur Refinanzierungssituation der Banken. Bezüglich des Zugangs zu großvolumigen Finanzierungen berichteten die teilnehmenden Banken nur bei kurzfristigen Schuldverschreibungen über geringfügige Beeinträchtigungen, zudem wurden bei den langfristigen Kundeneinlagen leichte Beeinträchtigungen registriert. Überdies verschlechterten vor dem Hintergrund der Spannungen auf den europäischen Staatsanleihemärkten die Kursrück-

gänge der Staatstitel, die als Sicherheit für großvolumige Finanzierungen hinterlegt werden können, die Refinanzierungsbedingungen der Banken leicht.

Die Antworten auf den regulären Fragebogen zeigen, dass die *Kreditrichtlinien*² im *Firmenkundengeschäft* im dritten Quartal 2012 zum zweiten Mal in Folge leicht verschärft wurden. Das galt für Ausleihungen an Großbetriebe und Finanzierungen von kleineren und mittleren Unternehmen (KMUs) gleichermaßen. Als Gründe für diese anhaltende Zurückhaltung bei der Vergabe von Firmenkrediten nannten die befragten Banken zum einen Faktoren, die mit höheren Refinanzierungskosten und bilanziellen Restriktionen im Zusammenhang stehen – wie höhere Eigenkapitalkosten und verschlechterte Finanzierungsbedingungen auf dem Geld- oder Anleihemarkt – und zum anderen eine geänderte Risikoeinschätzung in Bezug auf die allgemeinen Konjunkturaussichten und auf branchen- oder firmenspezifische Aspekte. Für das vierte Quartal 2012 erwarten die

¹ Oesterreichische Nationalbank, Abteilung für volkswirtschaftliche Analysen, walter.waschiczek@oenb.at.

² Kreditrichtlinien sind die internen, schriftlich festgelegten und ungeschriebenen Kriterien, die festlegen, welche Art von Krediten eine Bank als wünschenswert erachtet.

Umfrageteilnehmer eine weitere leichte Straffung ihrer Kreditrichtlinien.

Auch die *Kreditbedingungen*³ zogen im dritten Quartal 2012 leicht an. Sowohl für Kreditnehmer durchschnittlicher Bonität als auch für risikoreichere Engagements wurden bereits zum vierten Mal in Folge die Margen leicht angehoben. Die Sicherheitserfordernisse und die Kredithöhe wurden ebenfalls etwas restriktiver gehandhabt, während die Fristigkeit, die Zusatz- oder Nebenvereinbarungen und die Kreditnebenkosten unverändert blieben.

In Hinblick auf die *Kreditnachfrage* der Unternehmen verzeichneten die befragten Banken im Berichtszeitraum den fünften leichten Rückgang in Folge. Großbetriebe schränkten ihre Kreditnachfrage etwas stärker ein als KMUs. Als wesentlicher Grund wurde ein etwas geringerer Finanzierungsbedarf für Anlageinvestitionen genannt. Für das vierte Quartal 2012 erwarten die Umfrageteilnehmer eine Stabilisierung der Kreditnachfrage.

Im *Privatkundengeschäft* wurden die *Kreditrichtlinien* für Wohnbaufinanzierungen im dritten Quartal 2012 leicht verschärft. Wie im Firmenkreditbereich begründeten die Banken dies mit Refinanzierungskosten und bilanziellen Restriktionen. Im Bereich der Konsumkredite blieben die Kreditstandards unverändert. Für das vierte Quartal 2012 gehen die Banken von unveränderten Standards für Kredite an private Haushalte aus. Bei den *Kreditbedingungen* wurden, wie zu den beiden vorangegangenen Befragungsterminen, sowohl für Wohnbau- als auch für Konsumfinanzierungen die Margen für Kreditnehmer aller Bonitäten leicht angehoben.

Die *Nachfrage* der privaten Haushalte nach Wohnbaufinanzierungen stieg nach Einschätzung der befragten Banken im dritten Quartal 2012 leicht, während Konsumkredite etwas weniger nachgefragt wurden. Für das vierte Quartal 2012 werden ein leichter Anstieg der Nachfrage nach Wohnbaukrediten und eine unveränderte Nachfrage nach Konsumkrediten erwartet.

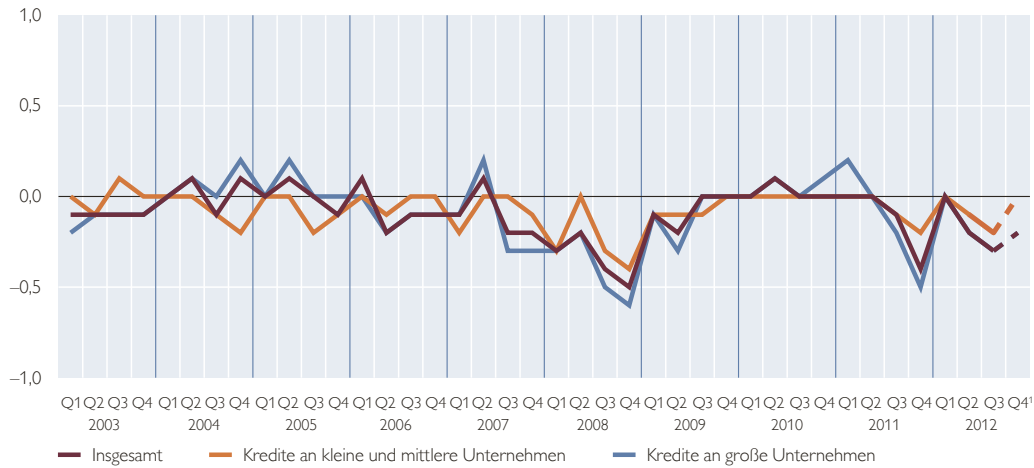
³ Unter *Kreditbedingungen* sind die speziellen Verpflichtungen zu verstehen, auf die sich Kreditgeber und -nehmer geeinigt haben.

Grafik 1

Richtlinien für die Gewährung von Krediten an Unternehmen

Veränderung in den letzten drei Monaten

-1 = deutlich verschärft / -0,5 = leicht verschärft / 0 = nicht verändert / 0,5 = leicht gelockert / 1 = deutlich gelockert



Quelle: OeNB.

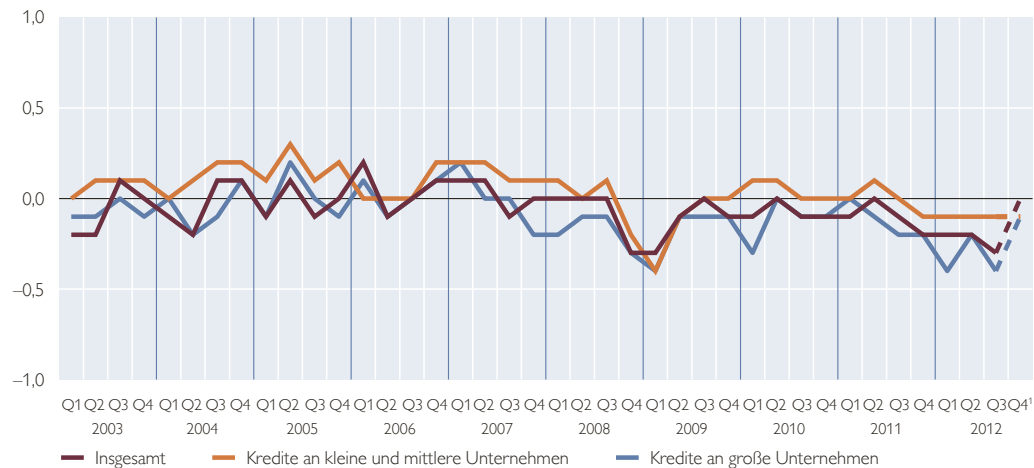
¹ Einschätzung der Banken für die Entwicklung in den nächsten drei Monaten.

Grafik 2

Nachfrage nach Krediten durch Unternehmen

Veränderung in den letzten drei Monaten

-1 = deutlich gesunken / -0,5 = leicht gesunken / 0 = nicht verändert / 0,5 = leicht gestiegen / 1 = deutlich gestiegen



Quelle: OeNB.

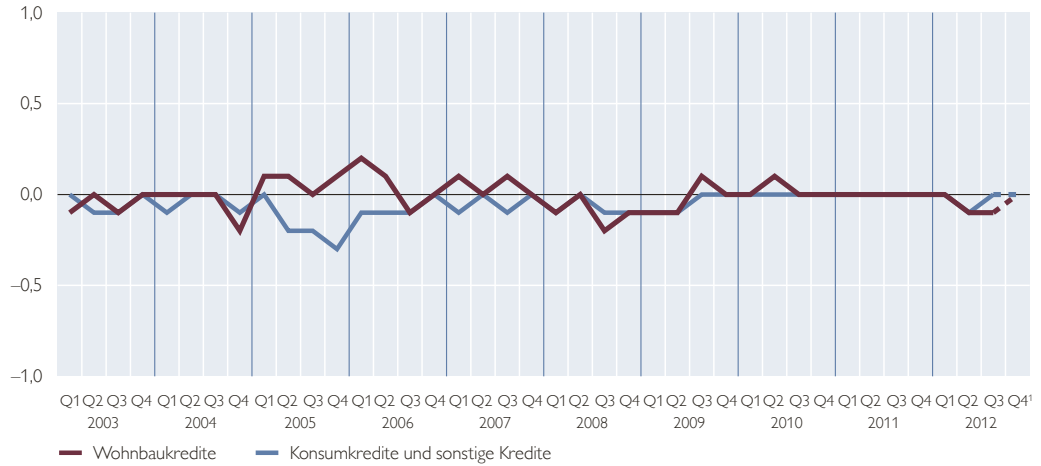
¹ Einschätzung der Banken für die Entwicklung in den nächsten drei Monaten.

Grafik 3

Richtlinien für die Gewährung von Krediten an private Haushalte

Veränderung in den letzten drei Monaten

-1 = deutlich verschärft / -0,5 = leicht verschärft / 0 = nicht verändert / 0,5 = leicht gelockert / 1 = deutlich gelockert



Quelle: OeNB.

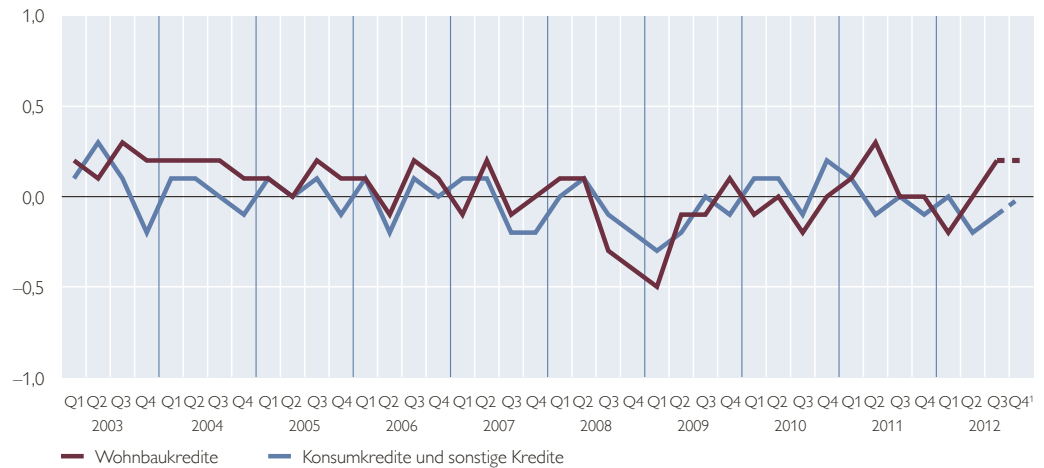
¹ Einschätzung der Banken für die Entwicklung in den nächsten drei Monaten.

Grafik 4

Nachfrage nach Krediten durch private Haushalte

Veränderung in den letzten drei Monaten

-1 = deutlich gesunken / -0,5 = leicht gesunken / 0 = nicht verändert / 0,5 = leicht gestiegen / 1 = deutlich gestiegen



Quelle: OeNB.

¹ Einschätzung der Banken für die Entwicklung in den nächsten drei Monaten.