

# Kreditrichtlinien der Banken zu Jahresbeginn unverändert

Österreich-Ergebnisse der euroraumweiten Umfrage über das Kreditgeschäft im April 2012

Walter Waschiczek<sup>1</sup>

*Die österreichischen Banken ließen ihre Richtlinien für die Vergabe von Krediten an Unternehmen und private Haushalte im ersten Quartal 2012 per saldo unverändert und dürften sie auch im zweiten Quartal 2012 konstant halten. Bei den Kreditbedingungen war in den ersten drei Monaten 2012 hingegen eine leichte Verschärfung zu registrieren. In Bezug auf die Kreditnachfrage registrierten die befragten Banken im ersten Quartal 2012 im Firmenkundenbereich das vierte Mal in Folge einen leichten Rückgang, während die Nachfrage der privaten Haushalte nach Konsumkrediten konstant blieb und Wohnbaufinanzierungen etwas weniger nachgefragt wurden. Für das zweite Quartal 2012 erwarten die Umfrageteilnehmer eine weitere leichte Verringerung der Kreditnachfrage der Unternehmen, einen leichten Anstieg bei der Nachfrage nach Wohnbaukrediten und eine unveränderte Nachfrage nach Konsumkrediten.*

Die Kreditrichtlinien der österreichischen Banken blieben im ersten Quartal 2012 sowohl für Unternehmens- als auch für Haushaltskredite unverändert und dürften auch im zweiten Quartal 2012 konstant bleiben. Die Kreditnachfrage der Unternehmen war in den ersten drei Monaten 2012 hingegen rückläufig. Das zeigen die Ergebnisse der vierteljährlichen Umfrage über das Kreditgeschäft im April 2012.

Beim aktuellen Befragungstermin enthielt der Fragebogen wieder einige Zusatzfragen zur Refinanzierungssituation der Banken. Nachdem bei den letzten beiden Umfragen eine leichte Beeinträchtigung der Mittelaufnahme auf dem Geld- und Anleihemarkt (und in geringerem Ausmaß auch bei Verbriefungen) verzeichnet worden war, meldeten die teilnehmenden Banken im ersten Quartal 2012 eine leichte Entspannung. Auch bei den Kundeneinlagen wurden – nach leichten Beeinträchtigungen im vierten Quartal 2011

– wieder geringfügige Verbesserungen der Refinanzierungsbedingungen registriert. Die aktuellen Spannungen auf den europäischen Staatsanleihemärkten hatten im Unterschied zum Schlussquartal 2011 bei der aktuellen Befragungsrunde keinen Einfluss auf die Refinanzierungssituation bzw. die Kreditrichtlinien der Banken.

Die Antworten auf den regulären Fragebogen zeigen, dass sich die *Kreditrichtlinien*<sup>2</sup> im *Firmenkundengeschäft*, die in den beiden vorangegangenen Quartalen leicht verschärft worden waren, im ersten Quartal 2012 stabilisierten. Dies galt für Ausleihungen an Großbetriebe und für Finanzierungen von kleinen und mittleren Unternehmen (KMUs) gleichermaßen. Auch für das zweite Quartal 2012 erwarten die Umfrageteilnehmer keine weiteren Anpassungen ihrer Kreditrichtlinien.

Im Gegensatz dazu zogen die *Kreditbedingungen*<sup>3</sup> im ersten Quartal 2012 leicht an. Laut Einschätzung der be-

<sup>1</sup> Oesterreichische Nationalbank, Abteilung für volkswirtschaftliche Analysen, walter.waschiczek@oenb.at.

<sup>2</sup> Kreditrichtlinien sind die internen, schriftlich festgelegten und ungeschriebenen Kriterien, die festlegen, welche Art von Krediten eine Bank als wünschenswert erachtet.

<sup>3</sup> Unter Kreditbedingungen sind die speziellen Verpflichtungen zu verstehen, auf die sich Kreditgeber und Kreditnehmer geeinigt haben.

fragten Banken wurden sowohl für Kreditnehmer durchschnittlicher Bonität als auch für risikoreichere Engagements – wie im vierten Quartal 2011 – die Margen leicht angehoben.<sup>4</sup> Auch die Sicherheitenerfordernisse und die Kreditnebenkosten wurden etwas erhöht, während die Kredithöhe sowie die Zusatz- oder Nebenvereinbarungen unverändert blieben und bei der Fristigkeit eine leichte Lockerung zu registrieren war.

Im Hinblick auf die *Kreditnachfrage* der Unternehmen verzeichneten die befragten Banken im ersten Quartal 2012 den vierten leichten Rückgang in Folge. Sowohl Großbetriebe als auch KMUs schränkten ihre Kreditnachfrage ein. Zum einen dämpfte ein geringerer Finanzierungsbedarf für Anlageinvestitionen sowie für Fusionen und Übernahmen bzw. Unternehmensumstrukturierungen den Mittelbedarf leicht, zum anderen finanzierten sich die Unternehmen vermehrt aus ihrer Innenfinanzierung. Für das zweite Quartal

2012 wird eine weitere leichte Abschwächung der Kreditnachfrage erwartet.

Im *Privatkundengeschäft* wurden die *Kreditrichtlinien* sowohl für Wohnbaufinanzierungen als auch für Konsumkredite nun bereits das siebente Mal in Folge nicht verändert, und auch für das zweite Quartal 2012 erwarten die Banken keine Änderungen. Bei den *Kreditbedingungen* wurden sowohl für Wohnbau- als auch für Konsumfinanzierungen die Margen für Kreditnehmer aller Bonitäten angehoben.

Die *Nachfrage* der privaten Haushalte nach Konsumkrediten war nach Einschätzung der befragten Banken im ersten Quartal 2012 stabil, während Wohnbaufinanzierungen etwas weniger nachgefragt wurden. Für das zweite Quartal 2012 werden eine unveränderte Nachfrage nach Konsumkrediten und ein geringfügiger Anstieg bei der Nachfrage nach Wohnbaukrediten erwartet.

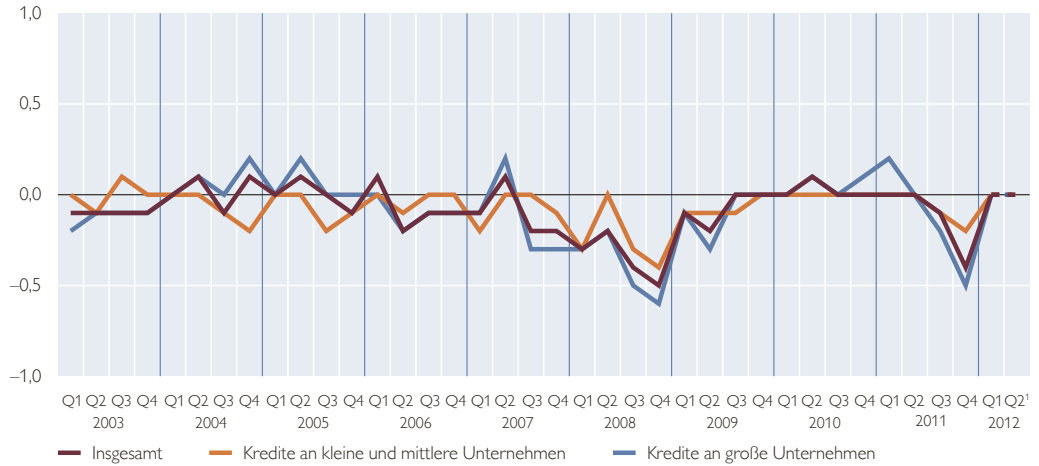
<sup>4</sup> Unter Margen ist im Zusammenhang mit der Erhebung eine Einschätzung des Aufschlags auf die gesamten Refinanzierungskosten zu verstehen.

Grafik 1

### Richtlinien für die Gewährung von Krediten an Unternehmen

#### Veränderung in den letzten drei Monaten

-1 = deutlich verschärft / -0,5 = leicht verschärft / 0 = nicht verändert / 0,5 = leicht gelockert / 1 = deutlich gelockert



Quelle: OeNB.

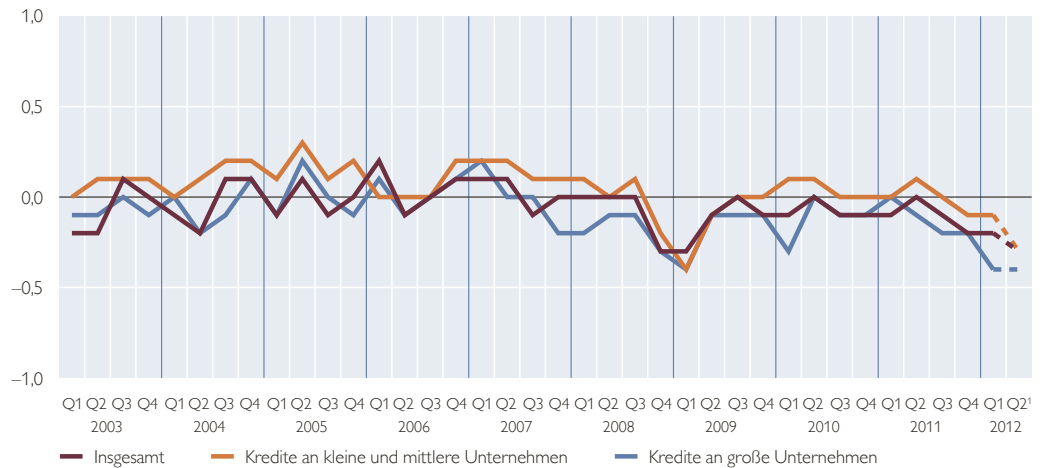
<sup>1</sup> Einschätzung der Banken für die Entwicklung in den nächsten drei Monaten.

Grafik 2

### Nachfrage nach Krediten durch Unternehmen

#### Veränderung in den letzten drei Monaten

-1 = deutlich gesunken / -0,5 = leicht gesunken / 0 = nicht verändert / 0,5 = leicht gestiegen / 1 = deutlich gestiegen



Quelle: OeNB.

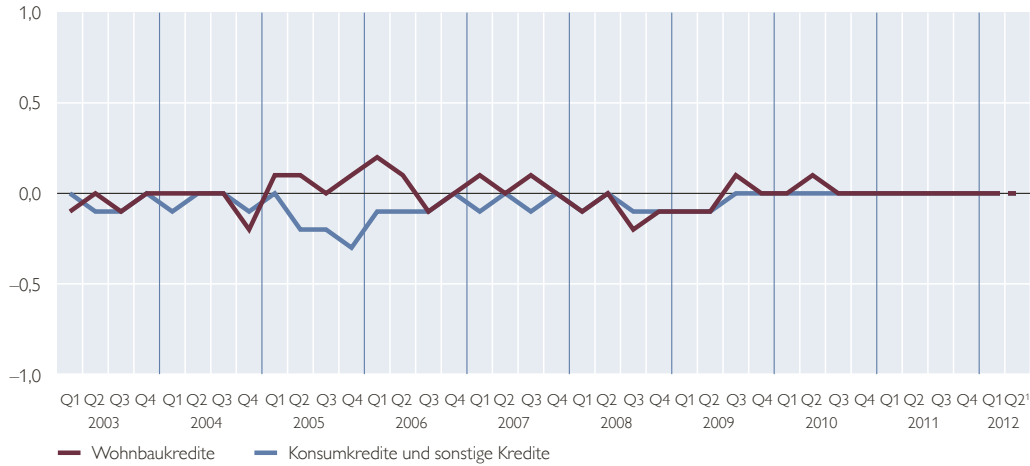
<sup>1</sup> Einschätzung der Banken für die Entwicklung in den nächsten drei Monaten.

Grafik 3

### Richtlinien für die Gewährung von Krediten an private Haushalte

#### Veränderung in den letzten drei Monaten

-1 = deutlich verschärft / -0,5 = leicht verschärft / 0 = nicht verändert / 0,5 = leicht gelockert / 1 = deutlich gelockert



Quelle: OeNB.

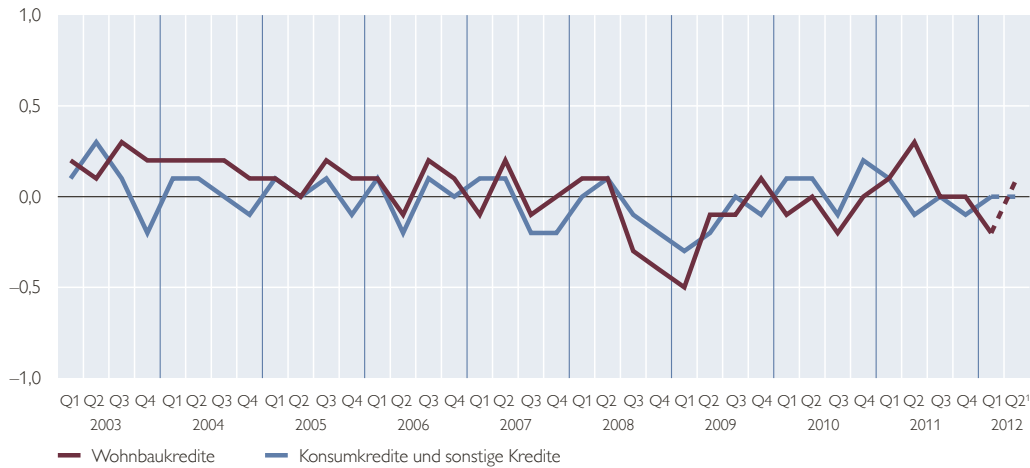
<sup>1</sup> Einschätzung der Banken für die Entwicklung in den nächsten drei Monaten.

Grafik 4

### Nachfrage nach Krediten durch private Haushalte

#### Veränderung in den letzten drei Monaten

-1 = deutlich gesunken / -0,5 = leicht gesunken / 0 = nicht verändert / 0,5 = leicht gestiegen / 1 = deutlich gestiegen



Quelle: OeNB.

<sup>1</sup> Einschätzung der Banken für die Entwicklung in den nächsten drei Monaten.